

**pit**



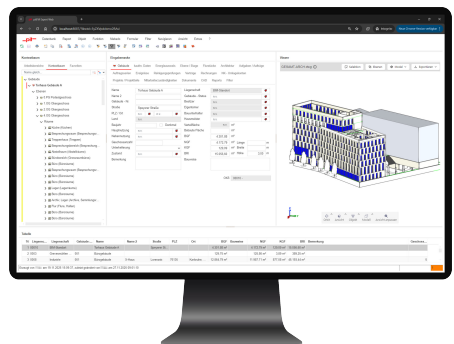
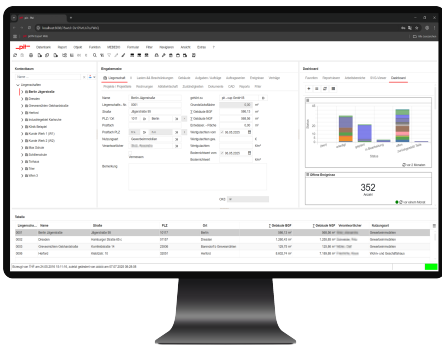
## **pitFM** EXPERT Web

Digitale Immobilienbewirtschaftung –  
effizient, flexible und zuverlässig

# pitFM EXPERT Web

## Leistungsstarke Funktionen für flexibles, webbasiertes Arbeiten

Greifen Sie schnell auf alle relevanten Daten zu und steuern Sie Ihre Prozesse durchgängig. Mit integrierten Funktionen für Monitoring, Ressourcenanalyse und Performance-Optimierung behalten Sie den Systembetrieb im Blick.\*



### PROZESSE

- Flächenmanagement
- Instandhaltungsmanagement
- Reinigungsmanagement
- Energiecontrolling
- Sicherheit und Arbeitsschutz
- Budgetmanagement
- Vertragsmanagement
- Weitere Prozesse

### FUNKTIONALITÄTEN

- Kontextbaum
- Karteikarten
- Filtermanager
- Tabellenbereich
- Favoriten
- Reportauswahl
- Erinnerungsfunktion
- Einstellungsdialog
- Mandantendialog

### STEUERELEMENTE

- Viewer (SVG, BIM, CAD)
- Text Control
- Scheduler
- Planning Board
- Key Entity Matrix
- Dashboard
- List & Label Report
- Weitere Steuerelemente

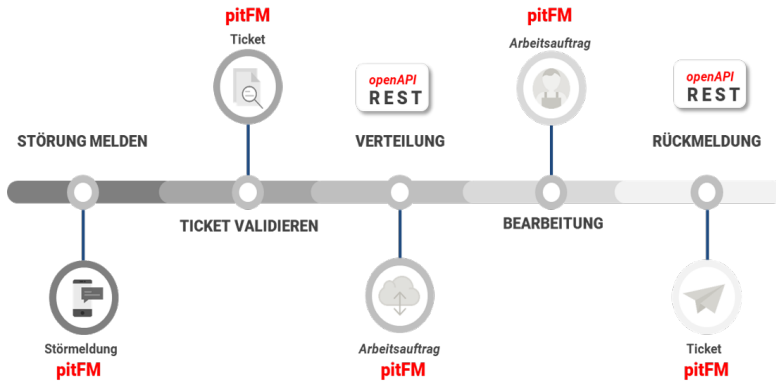
*\*Der verfügbare Funktionsumfang kann je nach individueller Kundensituation variieren. Für Bestandskunden prüft der zuständige Projektleiter die Realisierbarkeit spezifischer Funktionen im Web-Client. Einzelne Funktionalitäten können ggf. nur im Desktop-Client bereitstehen.*

# Projektbeispiel zu pitFM EXPERT Web

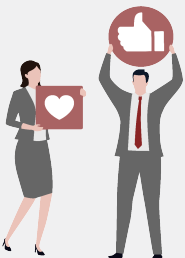
## Erhöhte IT Sicherheit durch Nutzung einer Dienstleister Cloud beim BLB NRW

Für eine nachhaltige und digitale Immobilienbewirtschaftung nutzt der BLB (Bau und Liegenschaftsbetrieb des Landes NRW) pitFM Expert Web in einer speziell eingerichteten demilitarisierten Zone.

Mit Hilfe unserer openAPI werden Arbeitsaufträge zwischen BLB und den FM-Dienstleistern in einer sicheren hybriden Cloud-Umgebung ausgetauscht.



**Der Prozess im Vordergrund.  
Die Technologie im Hintergrund.**



*„Für die Instandhaltung der Alfred Kärcher SE & Co. KG hat sich pitFM Expert Web als echter Gewinn erwiesen. Es ist ein leistungsstarkes Werkzeug, das uns perfekt unterstützt, ohne uns mit technischem Ballast aufzuhalten. Wir können diese anwenderfreundliche Ergänzung uneingeschränkt empfehlen.“*

**Robin Ulmer**  
Fachreferent Gebäudemanagement  
Instandhaltung Winnenden und Schwaikheim  
Kärcher SE & Co. KG

**KÄRCHER**

..stay connected



# — pit —

**Digitale Lösungen für eine nachhaltige  
Immobilienbewirtschaftung.  
Von der Planung bis zum Gebäudebetrieb.**

## **One for All**