



pit

pitENERGY

Eine smarte Lösung für ein nachhaltiges
Energiemanagement im Gebäudebetrieb

pitENERGY

Effiziente Lösung für Energie- und Klimamanagement, die Unternehmen bei der ISO 50001-Zertifizierung unterstützt und nachhaltiges Energie-, Ressourcen- und Klimamanagement ermöglicht.

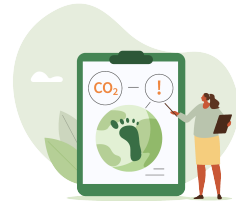
#Energiemanagement (ISO 50001)



#Umweltmanagement (ISO 14001/EMAS)



#Klimamanagement (ISO 14064)



DATENERFASSUNG

- > 200 Schnittstellen zur Integration von Drittapplikationen (Zähler, Sensor und Datenlogger, Smart-Metering-Systeme, GLT und PLT, Wetterdaten etc.)
- Technologisch auf dem neuesten Stand (REST-API, BACnet, LORA, OPC etc.)
- Automatisierte Energiedatenerfassung

ENERGIEMONITORING

- Automatisierte Überwachung Ihrer Verbräuche
- Mustererkennung auf Basis von neuester KI-Technologie
- Selbstlernendes System – Optimierung mit fortlaufender Nutzungsdauer
- Berücksichtigung von Einflussfaktoren, wie Wochentage, Ferien, Feiertage oder Außentemperatur

VERBRAUCHSANALYSE

- Bilden von EMS-relevanten Kennzahlen durch EnPIs (Energy Performance Indicators)
- Integriertes Dashboard
- CO2-Ökobilanzierung
- Exportschnittstelle (PDF, MS-Word und CSV)
- Teil von pitEcoSystem+



..stay connected



— pit —

**Digitale Lösungen für eine nachhaltige
Immobilienbewirtschaftung.
Von der Planung bis zum Gebäudebetrieb.**

One for All