



**pit**

**pit** Software und Produkte

# Inhaltsverzeichnis



## 01

### pit Gruppe

Ihr verlässlicher Partner, wenn es um Softwarelösungen über den gesamten Lebenszyklus der Immobilie geht.

---

## 02

### pitEcoSystem+

Von der Planung bis zum Gebäudebetrieb. Unsere digitalen Lösungen stehen für eine nachhaltige Immobilienbewirtschaftung.

---

## 03

### Facility Management

Vom Flächenmanagement über Inventarmanagement bis hin zum Energiecontrolling.

---

## 04

### Energie- und Klimamanagement

Software für Energie-, Ressourcen- und Klimamanagement.

---

## 05

### CAD/BIM

Die Grundlage für Ihren digitalen Gebäudezwilling und nachhaltigen Gebäudebetrieb.

---

## 06

### TGA Planungstools

Effizienz von der ersten Skizze bis zum fertigen Materialauszug.

---

## 07

### Unser Team

Unser Schlüssel zum Erfolg! Vertrauen, Loyalität und Zuverlässigkeit.

---

Die pit Gruppe, bestehend aus **pit GmbH** (ehemals Ing. Günter Grüner GmbH) und **pit-cup GmbH**, zählt zu den drei größten Anbietern im D-A-CH Raum, wenn es um Softwarelösungen rund um den digitalen Gebäudewilling geht. Von der Planung, über die Beratung, Implementierung, Schulung, bis hin zur Umsetzung und Nutzung. Neue, innovative Technologien wie Künstliche Intelligenz, Analytics oder Cloud gehören genauso zu unserem täglichen Geschäft wie agile Methoden und Verlässlichkeit gegenüber unseren Kunden.



## Nachhaltig

Wir entwickeln nachhaltige Lösungen über den gesamten Lebenszyklus eines Gebäudes.

## Nutzerfokussiert

Der Mensch und seine Bedürfnisse steht bei unserer Arbeit stets im Fokus.



## Digital

Neueste Technologien und immer State of the Art sind Voraussetzung für smarte und nachhaltige Lösungen.

## Verantwortungsvoll

Unser Handeln ist immer von Verantwortung geprägt. Dabei fließen wirtschaftliche, ökologische und soziale Aspekte gleichermaßen mit ein.



## Über uns

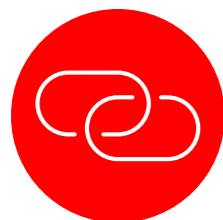
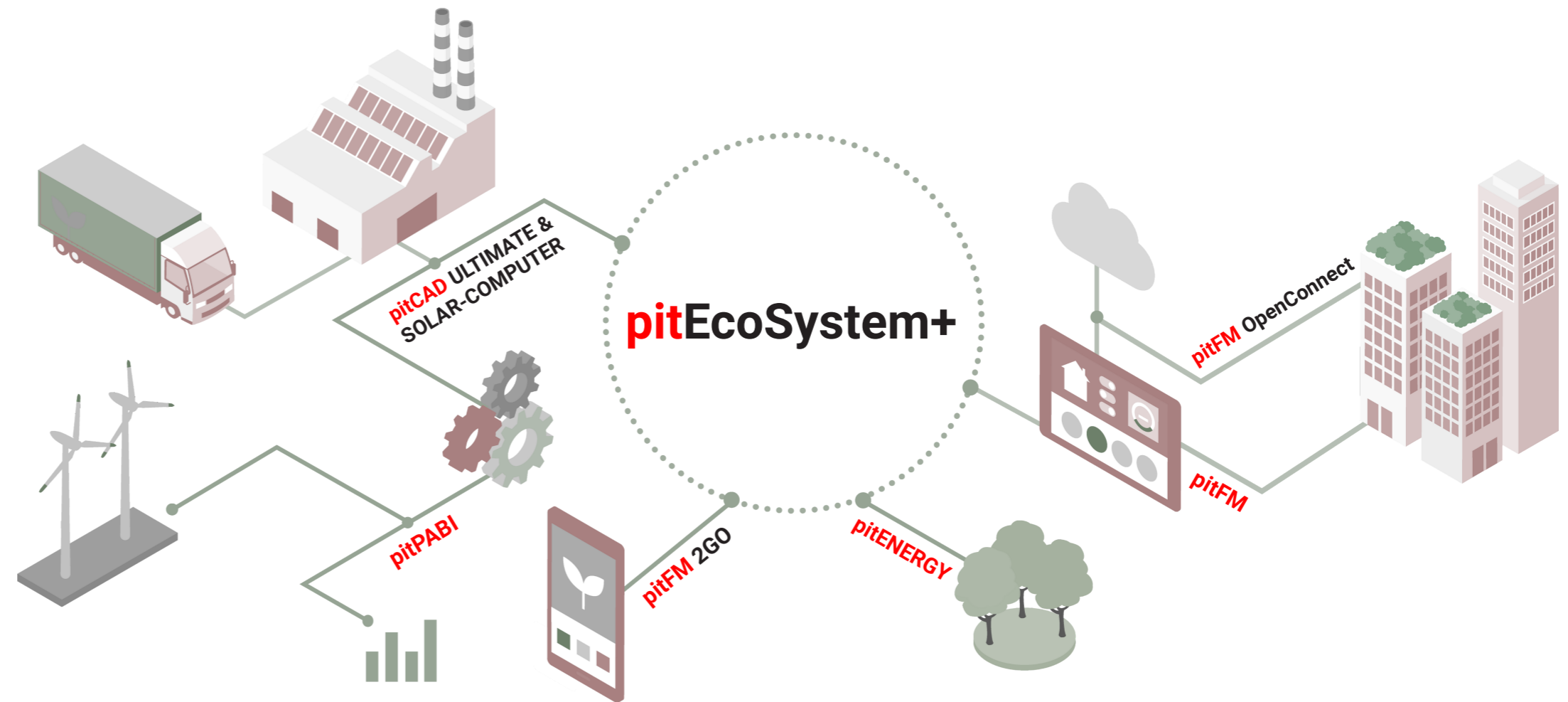
Mit unseren smarten Lösungen aus dem **pitEcoSystem+** stellen wir unseren Kunden und Partnern einen sicheren Datenhafen zur Verfügung, in dem alle relevanten Gebäude- und Liegenschaftsdaten verwaltet und die Prozesse rund um die Immobilie durchgängig und effizient unterstützt werden. Wir unterstützen Sie gerne beim Aufbau Ihres digitalen Gebäudewillings. Als Teil der pit Gruppe stehen Ihnen dazu über 120 Digitalisierungs- und Prozessexperten im D-A-CH Raum zur Verfügung.

# Software & Produkte

Mit unseren digitalen Lösungen aus dem pitEcoSystem+ bringen wir Technologien, Daten und Prozesse in einer sicheren Umgebung zusammen.

Für eine nachhaltige, vernetzte und resiliente Zukunft beim Planen, Bauen und Betreiben Ihrer Immobilien.

## Gemeinsam gestalten wir die Zukunft.



### #Konnektivität

Offene Systemarchitektur.  
Nahtlose Anbindungen an Drittsysteme (SAP, ERP etc.)  
Webbasiert oder On-Premise.  
Vollständige openBIM-Integration.



### #Sicherheit

Zertifiziert nach ISO27001.  
CAFM-System nach GEFMA  
Richtlinie 444 zertifiziert.



### #Nachhaltigkeit

Wir entwickeln nachhaltige Lösungen über den gesamten Lebenszyklus eines Gebäudes.

# Facility Management

Unsere CAFM-Lösung **pitFM** steht für eine offene Systemarchitektur auf Basis neuester Technologien mit drei maßgeschneiderten Oberflächen und einer vollständigen openBIM Integration.

Dabei haben wir unsere Kunden und deren Anforderungen stets im Fokus. Das Ergebnis ist eine durchgängige, best-in-class Prozesslösung, die nach GEFMA 444 zertifiziert ist.



**pitFM** ist die durchgängige CAFM Software für den digitalen Gebäudebetrieb und Ihr sicherer Hafen für ein nachhaltiges Datenmanagement.

**Kontextbaum** zur schnellen Navigation durch den Datenbestand.

**Intuitiv zu bedienen.** Durch immer wiederkehrende Strukturen. Egal ob im Flächenmanagement, Helpdesk oder in der Instandhaltung.

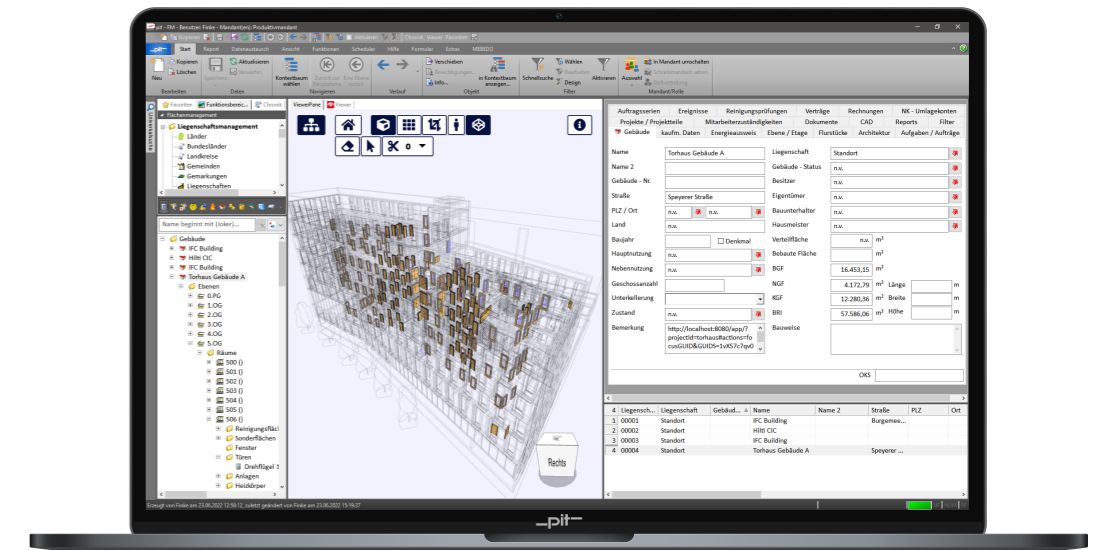
**Frei konfigurierbare Fenster und Fensterinhalte**, egal ob CAD Viewer, Dashboard oder Chatfenster.

**Favoritenleiste** für den direkten Zugriff der individuellen Ansichten, Datenfilter oder Objekte und Funktionsbereiche.

**Übersichtliche Darstellung** der gefilterten Daten in der Tabelle. Bereit um per Drag and Drop auf den Desktop „gezogen“ zu werden.

# 03

**pitFM** Das Operating System für einen nachhaltigen Gebäudebetrieb.



# pitFM EXPERT

## Valide Daten und durchgängige Prozesse.

Ein zentrales Werkzeug, das Ihren Ansprüchen als Immobilienprofi über den gesamten Lebenszyklus gerecht wird.



## Oberfläche

Einfach zu bedienende Oberfläche, die auf Ihre Bedürfnisse individuell eingerichtet werden kann. Der Kontextbaum ist die Drehachse durch das Datenmodell. Karteikarten mit allen Detailinfos auf einen Blick. Der Tabellenbereich zum schnellen navigieren durch die Daten.

## Analytics

Visualisieren der Daten über integriertes Dashboard. Reportgenerator für komplexe Auswertungen.

## Hybrid Work

Kann als klassischer Fatclient genutzt werden. Oder mit nahezu identischem Funktionsumfang als Webclient über einen Browser bedient werden. Das einheitliche Bedienparadigma macht eine durchgängige Bedienung möglich.

## Smart Controls

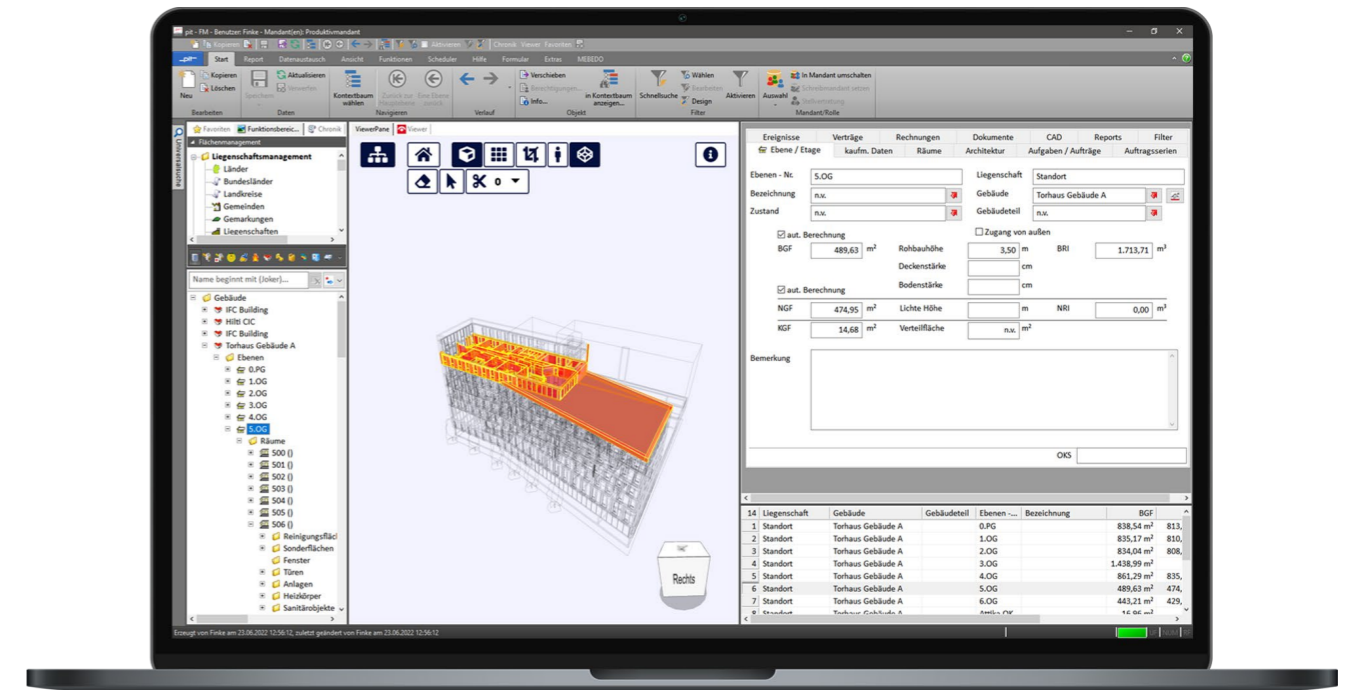
Terminkalender, Ressourcenplaner, Mandantenmanager etc. unterstützen Sie bei komplexen Aufgaben in Ihrem Tagesgeschäft.

## Grafik Integration

Integrierter CAD Viewer und Schnittstelle zu AutoCAD, Revit und IFC (openBIM). Damit lassen sich CAD Pläne und komplexe BIM Modelle gleichermaßen in pitFM integrieren.

## Filtermanager

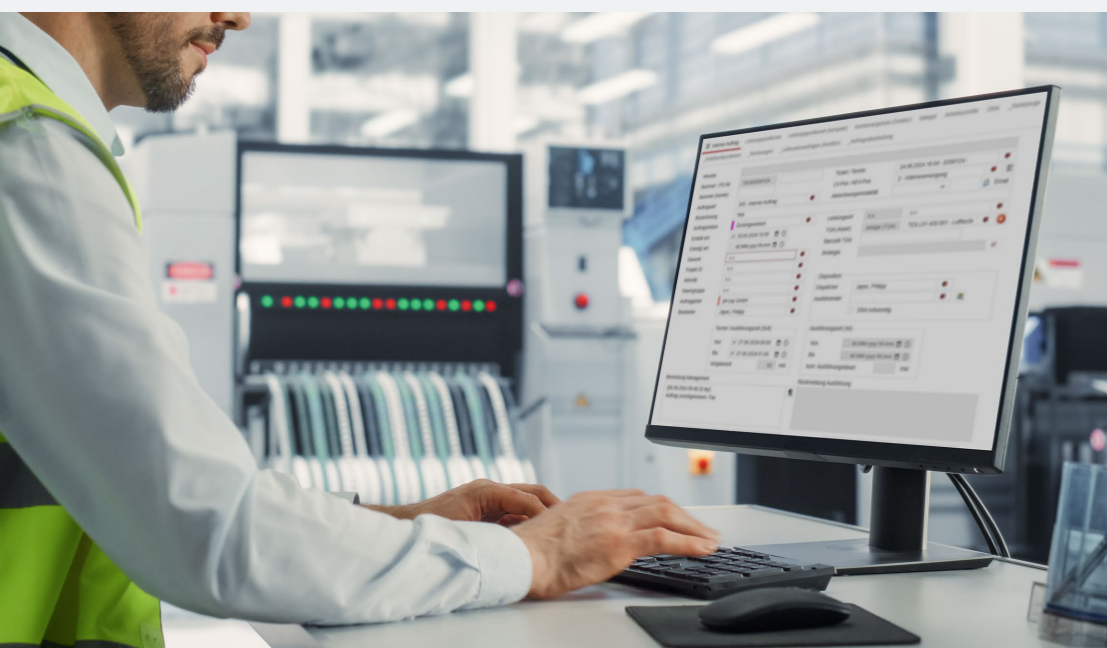
Mit dem Filtermanager haben Sie das Datenmodell fest im Griff und die vollständige Transparenz über Ihre Daten.



# pitFM EXPERT Web

**Leistungsstarke Funktionen für flexibles, webbasiertes Arbeiten.**

Greifen Sie schnell auf alle relevanten Daten zu und steuern Sie Ihre Prozesse durchgängig. Mit integrierten Funktionen für Monitoring, Ressourcenanalyse und Performance-Optimierung behalten Sie den Systembetrieb im Blick.\*



\*Der verfügbare Funktionsumfang kann je nach individueller Kundensituation variieren. Für Bestandskunden prüft der zuständige Projektleiter die Realisierbarkeit spezifischer Funktionen im Web-Client. Einzelne Funktionalitäten können ggf. nur im Desktop-Client bereitstehen.

## Prozesse

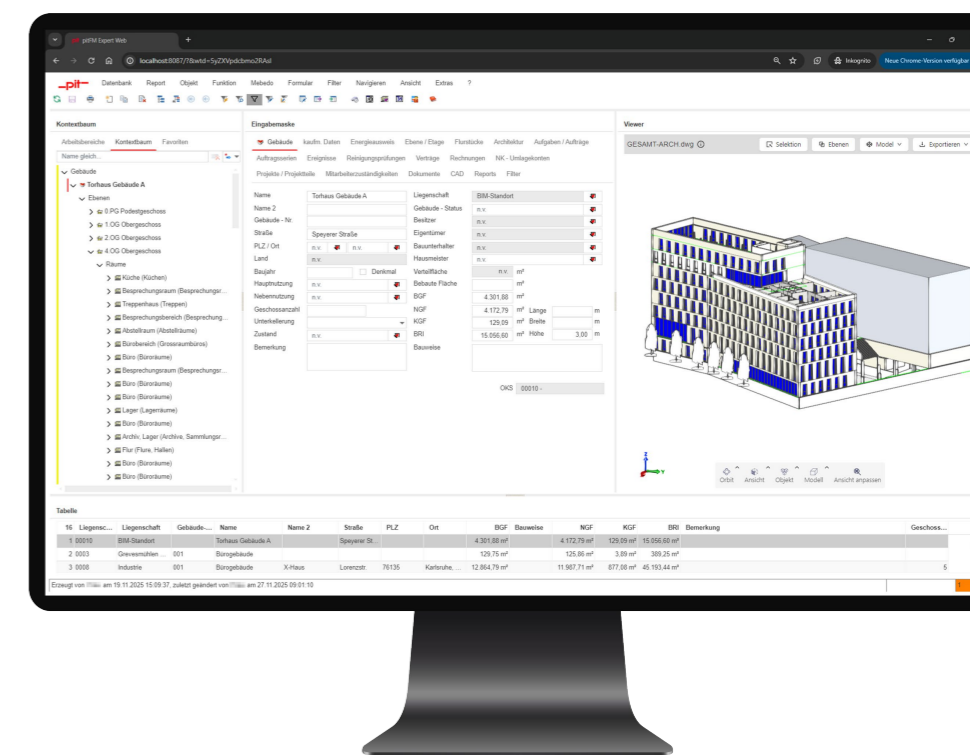
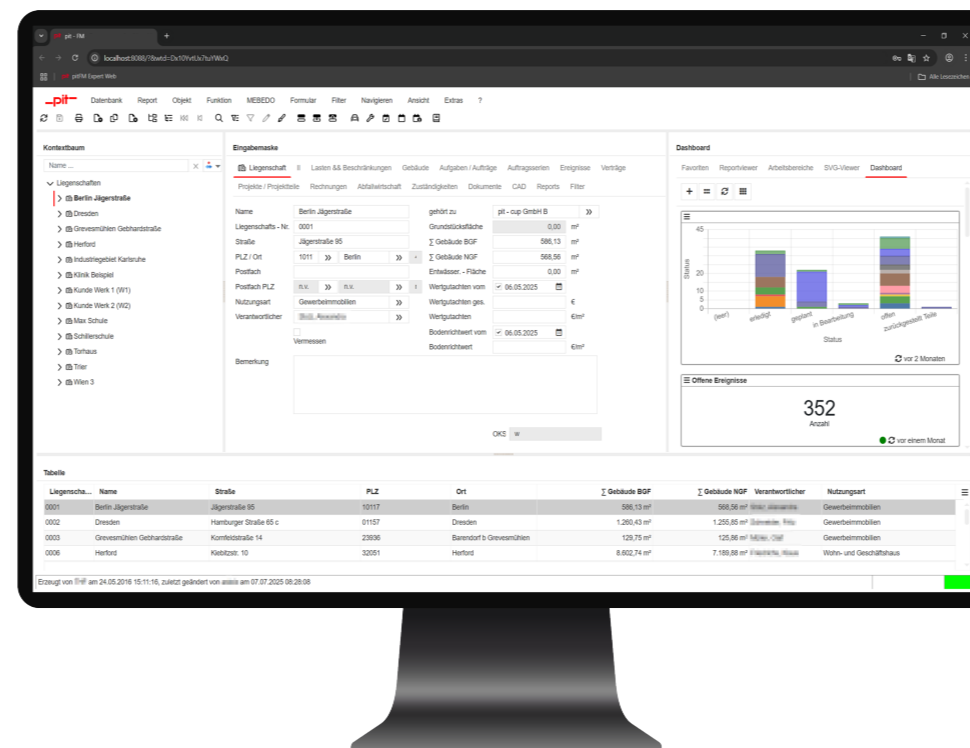
- Flächenmanagement
- Instandhaltungsmanagement
- Reinigungsmanagement
- Budgetmanagement
- Vertragsmanagement
- Energiemanagement
- Arbeitsschutz und Sicherheit
- Und vieles mehr

## Funktionalitäten

- Kontextbaum-Ansicht
- Karteikarten
- Filtermanager
- Tabellenbereich & Favoriten
- Reportauswahl
- Erinnerungsfunktion
- Einstellungen-Dialog
- Mandaten Dialog

## Steuerelemente

- SVG-Viewer
- Text-Control
- Scheduler
- Planningboard
- Schlüssel-/Entity Matrix
- Dashboard
- List & Label Report
- Weitere Steuerelemente



# pitFM SMART

## Easy to Use und immer nutzerfokussiert.

Moderne Web App für eine einfache und intuitive Bedienung unter Berücksichtigung Ihrer Anforderungen.



## Lean

Die Oberfläche von pitFM Smart ist auf das Wesentliche reduziert. Damit liegt der Fokus stets auf Ihren Aufgaben und wird durch nichts abgelenkt.

## Custom Fit

Unser Standard lässt sich mit pitFM Studio auf Ihre individuellen Bedürfnisse flexibel anpassen. Keine Programmierung, stattdessen grafische Prozessmodellierung mit wenigen Mausklicks.

## Intuitiv

Intuitiv zu bedienende Oberfläche. Keine langwierigen Schulungen erforderlich.

## Grafik Integration

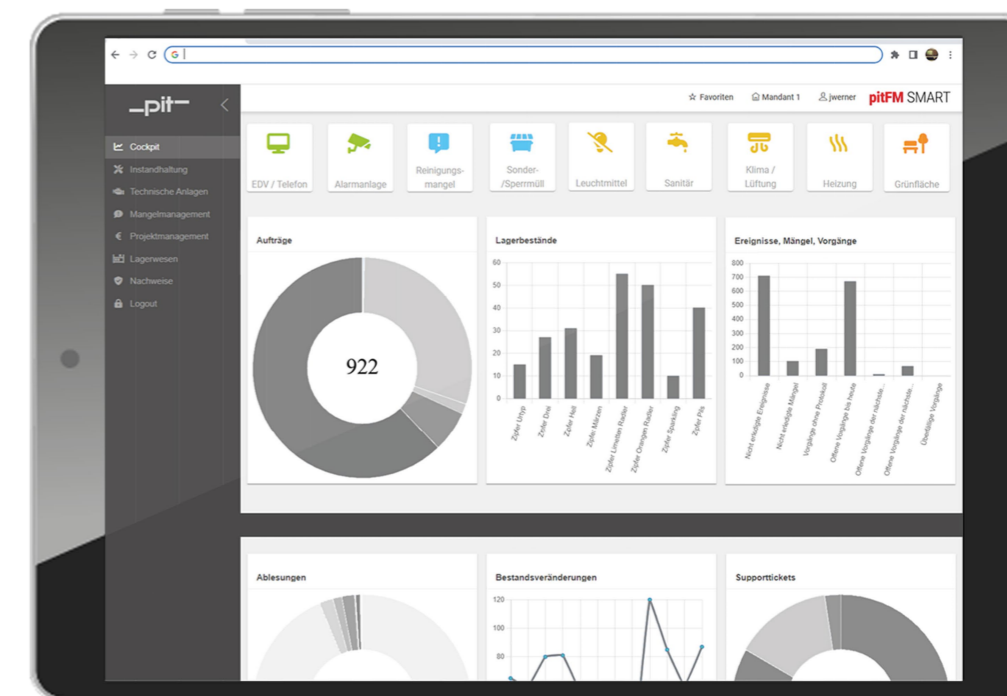
Unsere CAD Schnittstelle wandelt Ihre CAD Pläne in schlanke SVG Dateien. Nutzen Sie den Mehrwert der visuellen Bearbeitung. Pläne anzeigen, intuitive Verortung von Objekten im Plan, Erzeugen von Tickets aus dem Plan.

## Analytics

Visualisieren der Daten über das integrierte Dashboard. Analog zu pitFM Expert.

## Basis Feature

Karteireiter zur übersichtlichen Darstellung der Datenfelder, Listenansicht für einen schnellen Überblick, geführte Eingaben durch smarten Wizard Modus, Display optimierte Darstellung, umfangreiche Such- und Filtermöglichkeiten und Rollen basiert.



# pitFM 2GO

## Nachhaltiges Arbeiten mit Smart Mobile Devices.

Mit pitFM 2GO haben Sie auf alle relevanten Informationen jederzeit Zugriff. Ganz egal wo Sie sind.



### schnell und intuitiv

Durch ein modernes UX noch einfacher zu bedienen. Das spart Zeit bei der täglichen Arbeit.

### immer und überall

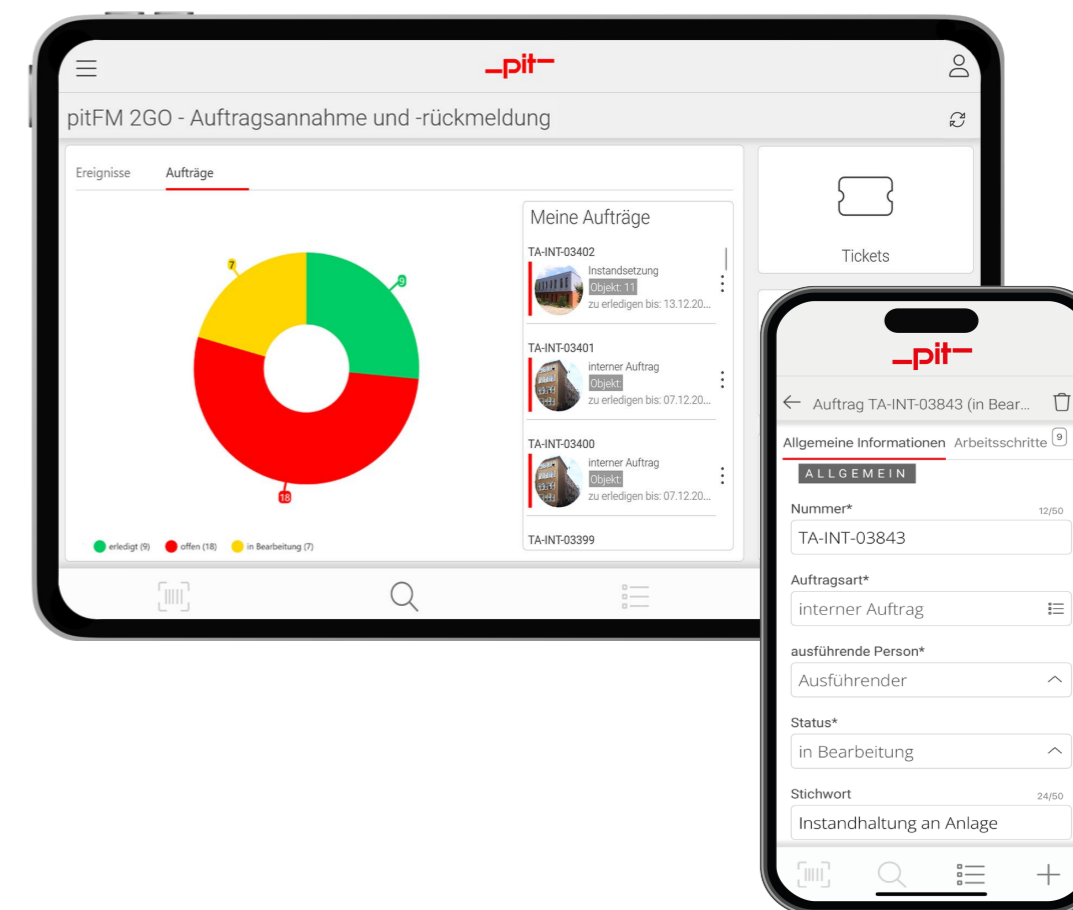
Alle erforderlichen Daten auf einer App immer mit dabei. Auch wenn es mal kein Internet gibt.

### flexibel und sicher

Flexibel anpassbar auf Ihre individuellen Anforderungen. Datensicherheit immer im Blick.

### Highlights

- Neues UX für eine noch intuitivere Bedienung
- Basierend auf neusten Technologien und aktuellen Sicherheitsstandards
- Integration von CAD Plänen (unterstützt hybride SVG Grafiken)
- Offlinemodus für flexibles Arbeiten auch ohne Internetverbindung
- Durchgängiges Rollen- und Rechtekonzept
- Vollständig integriert in das pitEcoSystem+
- Eine App für alle Ihre Prozessanwendungen von der Bestandsdatenerfassung bis zur Zählererfassung
- Unterstützt iOS, Android und Windows



# pitFM OpenConnect

## Smarte Technologien für neue Lösungsansätze in der Praxis.

Durchgängige, digitale Prozesse sind die Basis für eine nachhaltige Immobilienbewirtschaftung. Zur Umsetzung braucht es Softwarelösungen, die den Anwender effizient unterstützen und dabei den höchsten Anforderungen an IT- und Informationssicherheit gerecht werden.



## Sicherheit

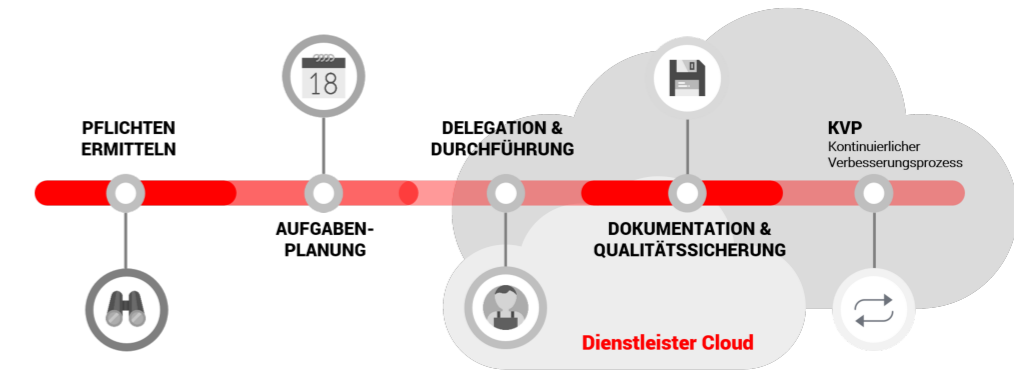
Durch die Kombination von synchronen (REST-Service) und asynchronen Schnittstellen (Queuing-Service) können wir ein Maximum an Datensicherheit gewährleisten.

## Konnektivität

Die Architektur von pitFM OpenConnect basiert auf offenen Standards wie openAPI, JSON oder OAuth für einen sicheren Datenaustausch in einer Cloud-Umgebung.

## Cloud Ready

Die pitFM OpenConnect ist so konzipiert, dass sie in beliebige Cloud-Umgebungen eingebunden und damit flexibel gehostet werden kann.

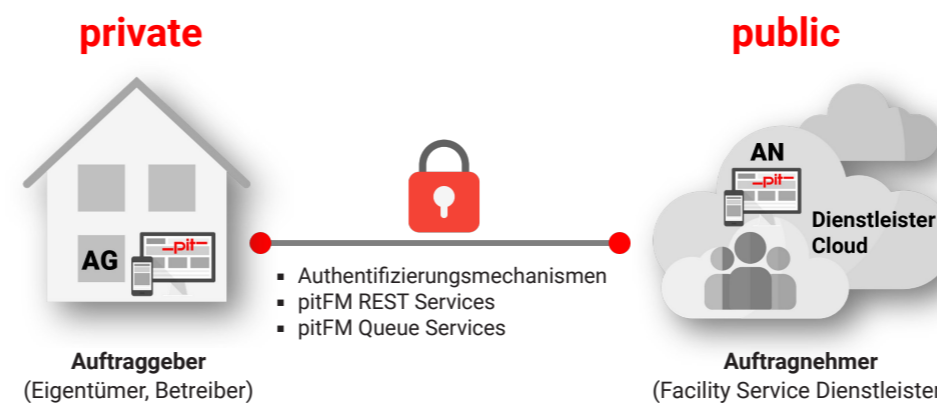


**pitFM OpenConnect ist die Basistechnologie, mit der Sie Ihre Facility Management Prozesse sicher in die Cloud bringen.**

Es ermöglicht die Bereitstellung aller für die FM Dienstleister relevanten Daten in der Public Umgebung. Insbesondere werden Instandhaltungsmaßnahmen und Instandsetzungsaufträge zur Verfügung gestellt, um die Dienstleistungserbringung zu steuern und zu dokumentieren.

Mit Hilfe von pitFM Expert Web und pitFM 2GO können die Dienstleister in der Dienstleister Cloud auf die Daten zugreifen, um die Leistungserbringung zu terminieren und zu dokumentieren.

- Austausch relevanter Stamm- und Auftragsdaten zur Leistungserbringung
- Instandhaltungskalender zur Detailplanung
- Leistungsdokumentation (Arbeits- und Prüfprotokolle)
- Automatisierte Überwachung der Service Levels



# pitFM DMS

Dokumentenmanagement-Lösung auf Basis von nscale von Ceyoniq.

Vollständig integriert in das pitEcoSystem+.



## Basic

Vollständig integriert in pitFM

- Intuitive Bedienung über pitFM Oberfläche
- nscale fungiert als DMS-Backend
- pitFM nutzt die DMS-Funktionalitäten von nscale

## Professional

Vielfältige Einsatzmöglichkeiten

Ergänzend zum Basic-Paket

- Verwaltung von Dokumenten auch außerhalb der pitFM Datenbank
- Bedienung direkt über die nscale-Oberfläche
- Bei Bedarf auch mit Synchronisation zu pitFM

## Individual

Ihr persönlicher Maßanzug

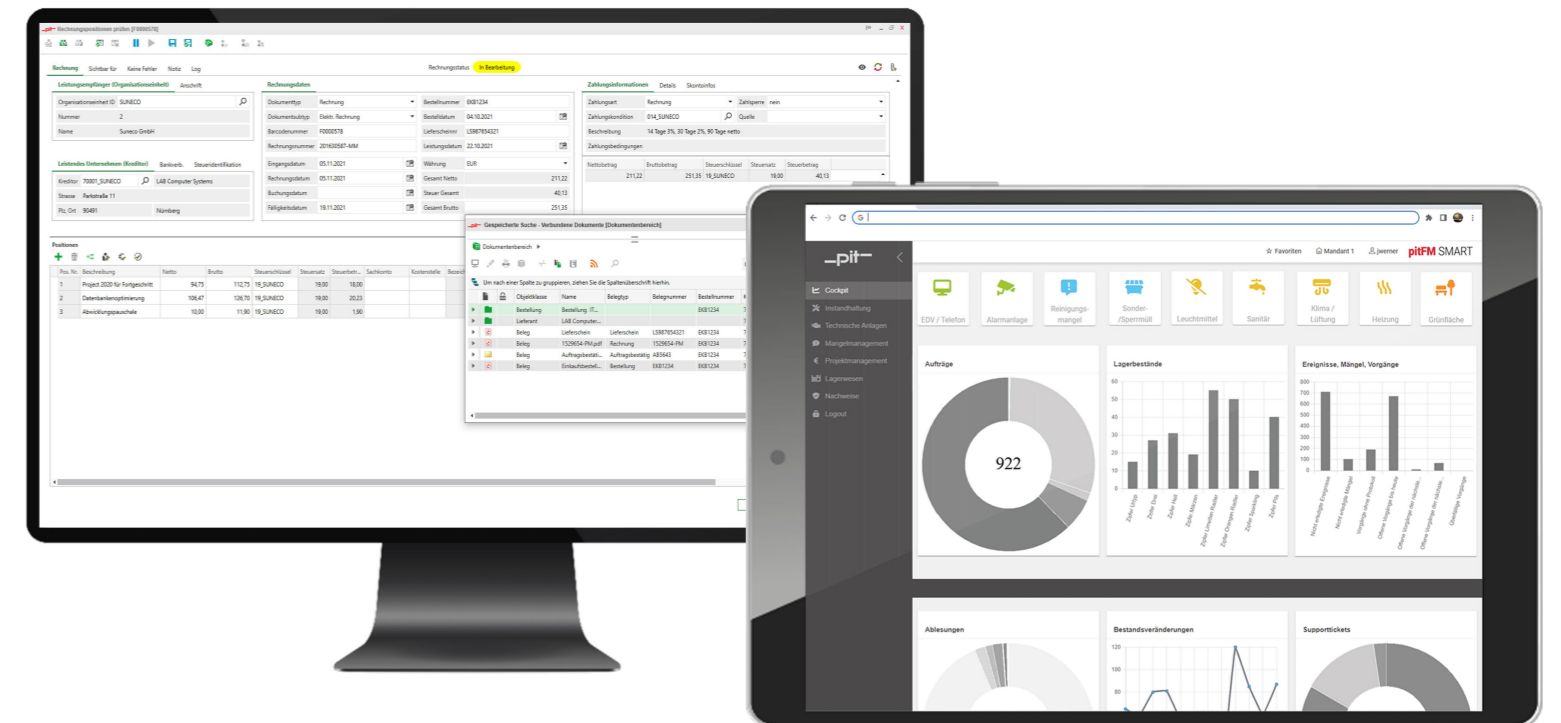
- Implementierung von kundenspezifischen DMS-Prozesslösungen innerhalb des pitEcoSystem+

**pitFM**  
ONE FOR ALL

pitFM EXPERT  
pitFM SMART  
pitFM 2GO

DMS  
n>scale

#Bestandsdokumentation #Vertragsverwaltung #E-Akte  
#Betreiberverantwortung #Rechnungsbearbeitung



# pitPABI

**Tool zur Berechnung von Instandhaltungsbudgets bei Gebäuden. Basiert zu 100% auf dem PABI-Verfahren®.**

Ein webbasiertes Berechnungsverfahren zur transparenten und belastbaren Ermittlung von Instandhaltungsbudgets für Immobilienportfolios.



## Digitale Plattform für Instandhaltungskosten

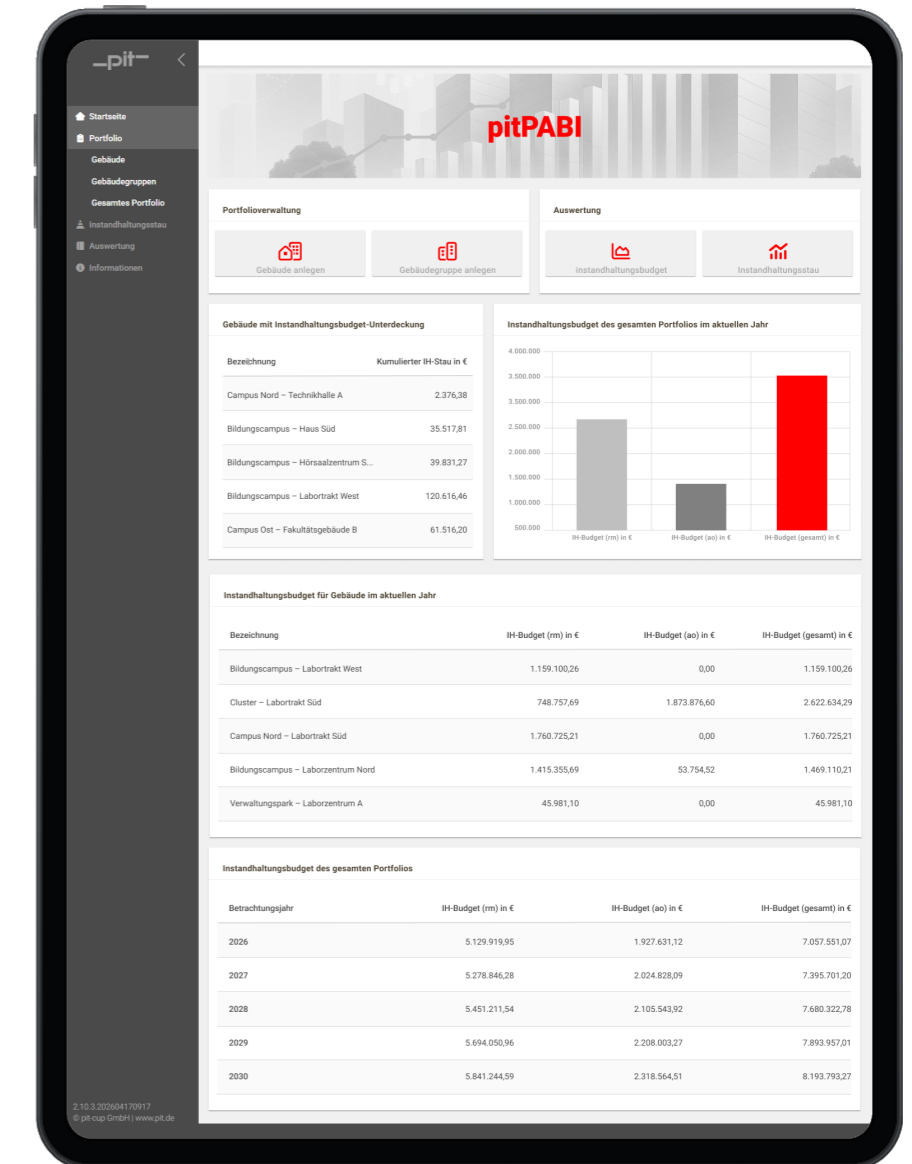
- Webbasierte Anwendung mit einheitlicher Bedienung
- Visualisierung von Auswertungen und Kennzahlen
- Objektübergreifende Zustandsanalyse
- Einfache Instandhaltungs- und Kostenprognosen
- Transparente Budgetplanung mit wenigen Objektdaten
- Erkennung von Instandhaltungsrückständen (Soll-Ist-Vergleich)
- Standardisierte Kennzahlen für bessere Entscheidungen
- Aktuelle Kostenparameter (BPI, BKI, BMK)
- Unterstützung bei Rücklagenbildung

## Einsatzbereiche in der Immobilienbewirtschaftung

- Kommunale und öffentliche Immobilienverwaltungen
- Facility Management Organisationen
- Wohnungsbaugesellschaften und -genossenschaften
- Unternehmen mit eigenem Immobilienbestand
- Betreiber mittlerer bis großer Immobilienportfolios

## Geeignete Gebäudebestände

- Mittlere bis große Immobilienportfolios
- Wohngebäude ab Baujahr 1913
- Büro- und Betriebsgebäude ab 1958
- Gebäude mit gebrauchstauglichem, durchschnittlichem Erhaltungszustand



# Energie- und Klimamanagement

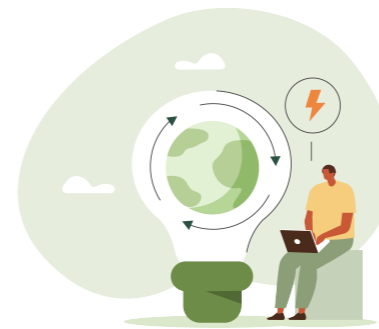
# 04

Der Klimawandel ist die größte Herausforderung unsere Zeit, und es sind dringend Maßnahmen erforderlich, um irreversible Schäden auf unserem Planeten zu verhindern. Hier setzt der **europäische Green Deal** an.

Die Bekämpfung des Klimawandels ist eine der obersten Prioritäten der EU. Der europäische Green Deal ist ihr ehrgeiziger Plan, Europa **bis spätestens 2050 zum klimaneutralen Kontinent** zu machen. Zu diesem Zweck wird die EU verschiedene Maßnahmen zum Schutz der Umwelt, zur Emissionsreduktion und zur Förderung der grünen Wirtschaft ergreifen.



**#Energiemanagement**  
(ISO 50001)



**#Umweltmanagement**  
(ISO 14001/EMAS)



**#Klimamanagement**  
(ISO 14064)



Eine solide Datenbasis und das richtige Softwaretool sind die Grundlage, um Ihren Corporate Carbon Footprint zu ermitteln und Optimierungspotentiale zu identifizieren.

Unsere Software ermöglicht Ihnen vollständige Transparenz über Energieverbräuche, Ressourceneinsatz und den CO2-Fußabdruck Ihrer Gebäude und Anlagen.

Mit **pitENERGY** und **pitFM** können wir die Nachhaltigkeitsdokumentation nach CSRD und ESRS effizient unterstützen und tragen damit einen wesentlichen Teil zum European Green Deal bei!

# pitENERGY

## Eine smarte Lösung für nachhaltiges Energiemanagement im Gebäudebetrieb

Effiziente Lösung für Energie- und Klimamanagement, die Unternehmen bei der ISO 50001-Zertifizierung unterstützt und nachhaltiges Energie-, Ressourcen- und Klimamanagement ermöglicht.



### Datenerfassung

Über 200 Schnittstellen zur Integration von Drittapplikationen (Zähler, Sensor und Datenlogger, Smart-Metering-Systeme, GLT und PLT, Wetterdaten etc.).  
Technologisch auf dem neuesten Stand (REST-API, BACnet, LORA, OPC etc.) mit automatisierter Energiedatenerfassung.

### Energiemonitoring

Automatisierte Überwachung der Verbräuche. Mustererkennung auf Basis von neuester KI-Technologie.  
Selbstlernende System-Optimierung mit fortlaufender Nutzungsdauer.  
Berücksichtigung von Einflussfaktoren, wie Wochentage, Ferien, Feiertage oder Außentemperatur.

### Verbrauchsanalyse

Bilden von EMS-relevanten Kennzahlen durch EnPIs (Energy Performance Indicators).  
Integriertes Dashboard.  
CO2-Ökobilanzierung.  
Exportschnittstelle (PDF, MS-Word und CSV).  
Teil von pitEcoSystem+.



## Kontaktieren Sie uns!



## Sie haben eine Frage oder eine Anregung?

Unsere Experten im Bereich **Facility Management** und **Energiecontrolling** helfen Ihnen gerne weiter!

### Rüdiger Kauermann

Tel.: +43 5262 65762-42  
E-Mail: [ruediger.kauermann@pit.de](mailto:ruediger.kauermann@pit.de)

pit GmbH  
Apostelgasse 23  
1030 Wien  
Österreich



### Mario Müller

Tel.: +49 6221 5393-81  
E-Mail: [mario.mueller@pit.de](mailto:mario.mueller@pit.de)

pit-cup GmbH  
Palo-Alto-Platz 11  
69124 Heidelberg  
Deutschland



### Alexandra Stolz

Tel.: +49 30 84711869-30  
E-Mail: [alexandra.stolz@pit.de](mailto:alexandra.stolz@pit.de)

pit-cup GmbH  
Jüdenstraße 50  
10178 Berlin  
Deutschland



CAD/BIM ist die belastbare Datenquelle für einen digitalen und nachhaltigen Gebäudebetrieb und damit der Nukleus für Ihren digitalen Gebäudewilling.

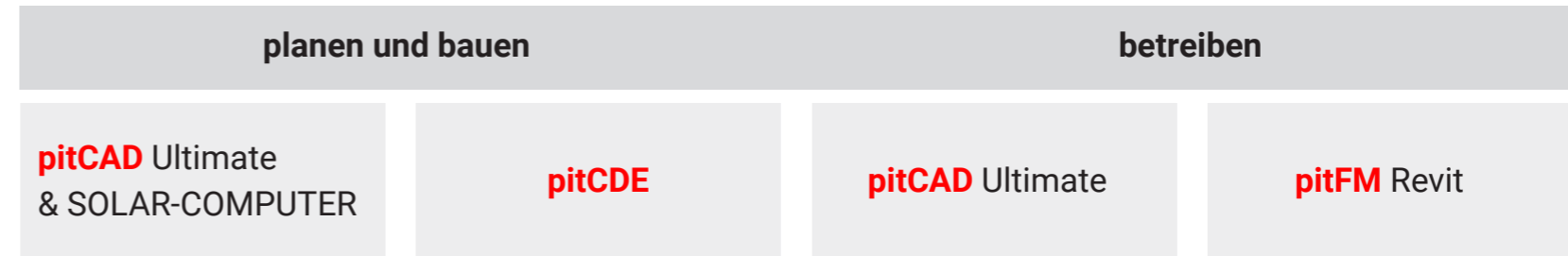
## Unser Produktportfolio für CAD/BIM.

**pitCAD** steht für über 30 Jahre Erfahrung in der Entwicklung von CAD/BIM Tools für TGA/Gebäudetechnik, Architektur und Facility Management (CAD/BIM4FM).

Die neueste Generation von pitCAD unser **pitCAD Ultimate** verfügt über einen integrierten CAD Kern. Damit können Sie sofort mit Ihren Planungsaufgaben loslegen ohne eine zusätzliche CAD/BIM Software zu installieren. Vollständig integriert in den openBIM Prozess auf Basis von offenen Standards wie IFC und CAFM-Connect.

**BIM4FM** bedeutet für uns nicht nur die Integration des BIM-Modells in unsere CAFM-Lösung pitFM. Unter BIM4FM verstehen wir genauso die strukturierte Erfassung der alphanumerischen BIM-Daten während der Planungs- und Bauphase bis zur Übergabe des FM-Handovers an das Facility Management.

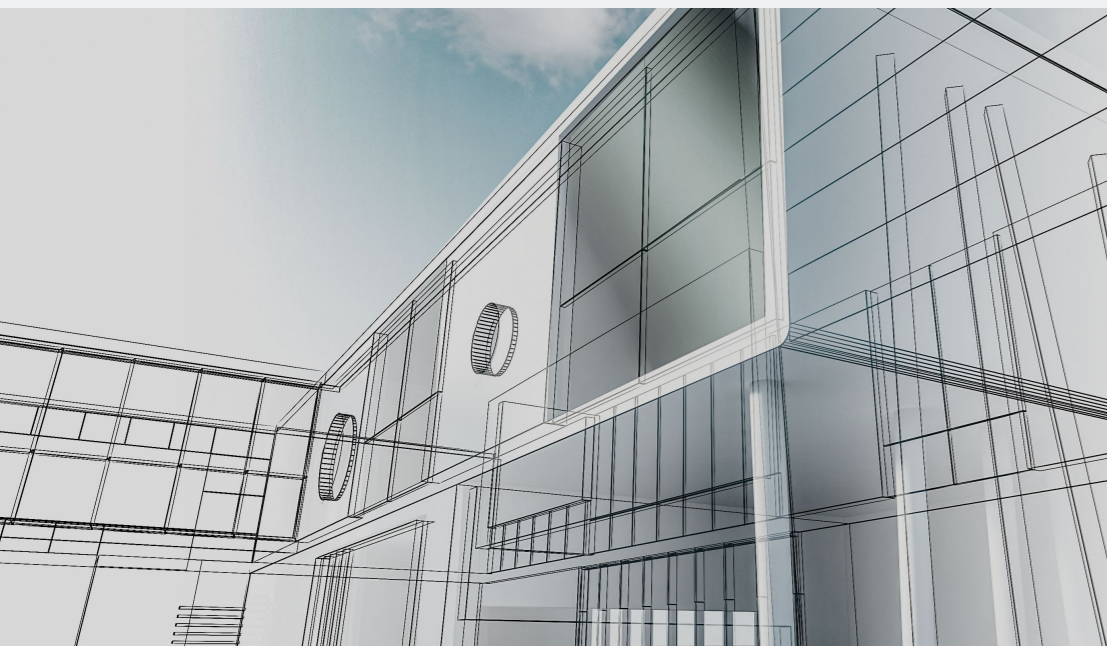
Für diese Aufgabe braucht es ebenfalls das geeignete Werkzeug. Mit unserer **pitCDE** geben wir Ihnen ein Tool Set an die Hand, welches explizit für die Erfassung, Qualitätssicherung und Übergabe der alphanumerischen Daten im BIM-Projekt entwickelt wurde.



# pitCAD ULTIMATE

Ihre All in One CAD/BIM Lösung.  
Für eine effiziente und nachhaltige Planung.

2D/3D und openBIM Planungswerkzeug für Hochbau,  
Gebäudetechnik und Facility Management über den  
gesamten Lebenszyklus der Immobilie.



## CAD Planung

- Arbeiten in gewohnter DWG-Umgebung
- 2D/3D Planungswerkzeuge
- Import/Export Features
- Durchgängiges, intuitives Bedienkonzept
- Module für HLSK und Elektro
- Schnittstelle zu SOLAR-COMPUTER

## openBIM Modellierung

- IFC Interoperabilität (IFC2x3, IFC4)
- Kollaboration auf Basis von BCF (BIM Collaboration Format)
- Schlankes Datenmodell
- Module für Architektur und TGA
- Integration von Punktwolken
- Vollständig integriert in das pitEcoSystem+

## Lizenzmodell

- Keine zusätzliche CAD Basisapplikation erforderlich
- Modularer Aufbau
- Einmalige Lizenzkosten
- Einzelplatz- oder Netzwerklizenz

- ✓ Ein Planungswerkzeug ⇔ Ein Ansprechpartner
- ✓ Einmalige Lizenzkosten (Einzelplatz- oder Netzwerklizenz)
- ✓ Voller CAD/BIM Funktionsumfang

## pitCAD ULTIMATE Basis

All in One 2D/3D  
Planungswerkzeug

### Top Features

- ✓ Vollwertiges 2D/3D Planungswerkzeug für Gebäudeplanung
- ✓ Moderne Benutzeroberfläche für intuitive Bedienung
- ✓ Vielfältige Werkzeuge für 2D Planung und 3D Modellierung (Zeichnen oder Modellieren, Bearbeitung, Beschriftung, Referenzieren, Visualisierung, Import/Export, Planausgabe etc.)
- ✓ Basiert auf einer durchgängigen DWG-Plattform
- ✓ Vollständig integriert in das pitEcoSystem+
- ✓ Keine zusätzliche CAD Basisapplikation erforderlich
- ✓ Modularer Aufbau
- ✓ Einmalige Lizenzkosten
- ✓ Erhältlich als Einzelplatz- oder Netzwerklizenz



pit 365 Wartung & Support

## pitCAD ULTIMATE Modulbaukasten

Erweiterungsmodule zum flexiblen  
Ausbau von pitCAD Ultimate auf Ihre  
individuellen Ansprüche

### Module

- BIM
- Communicator
- Heizung und Sanitär
- Lüftung
- Elektro
- Solar
- BIM4FM

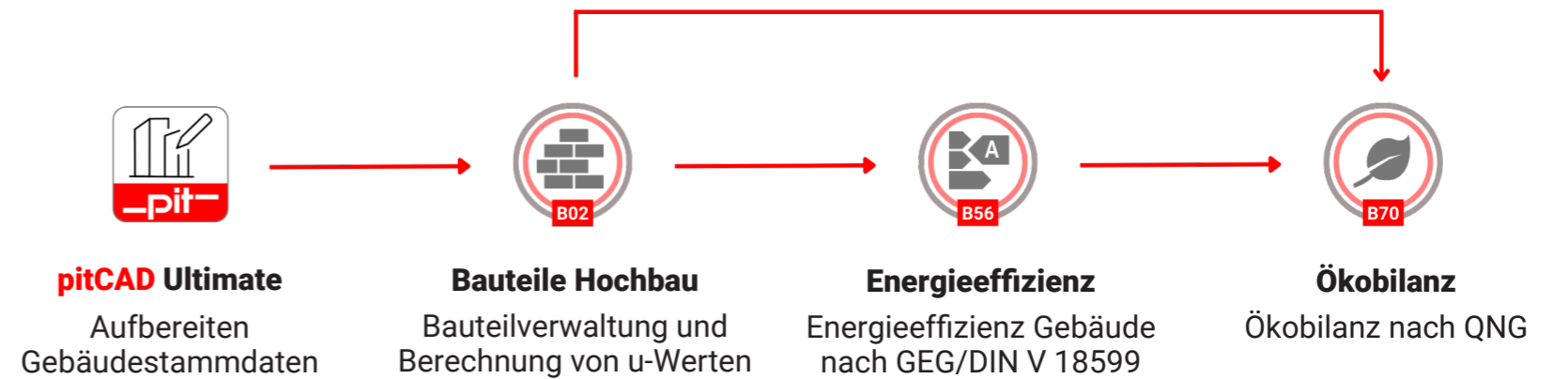


pit 365 Wartung & Support

# pitCAD ULTIMATE & SOLAR-COMPUTER

Für einen klimaneutralen Gebäudebestand.

Erstellen Sie Energieeffizienz-Nachweise nach dem Gebäudeenergiegesetz (GEG) oder führen Sie eine Ökobilanzierung nach dem Qualitätssiegel Nachhaltiges Gebäude (QNG) durch, mit den Softwarelösungen **pitCAD Ultimate** und **SOLAR-COMPUTER**.



## Gebäudestammdaten

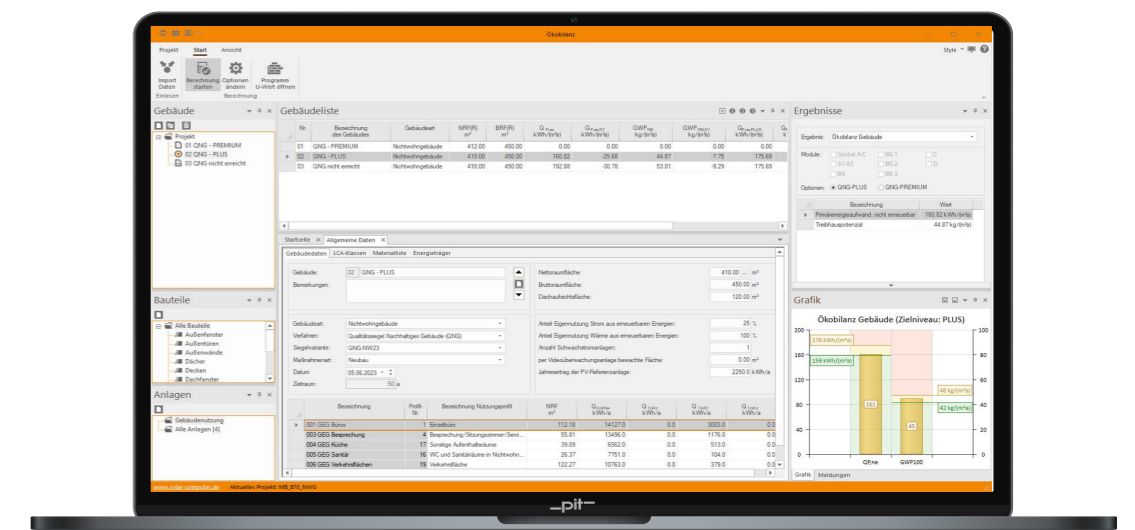
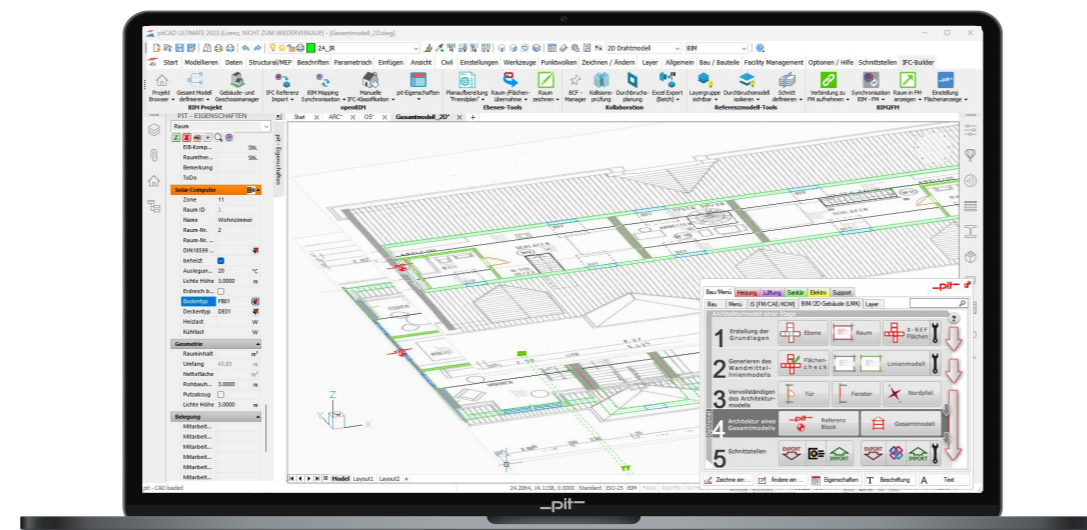
- Aufbereitung und Integration vorhandener CAD/BIM Bestandspläne (DWG, IFC)
- Digitalisierung von Planunterlagen (PDF, TIFF etc.)
- Aufbereitung von Punktwolken zu einem 3D-Modell

## GEG-Nachweisführung

- Berechnen, Prüfen und Nachweisen der Energieeffizienz
- Erstellen von Energieausweisen und Energieberichten
- Wirtschaftlichkeitsberechnung

## Ökobilanzierung

- Berechnung von Kennwerten für QNG
- Bilanzierung von Primärenergiebedarf
- Ökobilanz-Nachweis für die Siegelvarianten „PLUS“ und „PREMIUM“



**pitCAD ULTIMATE**

**SOLAR  
COMPUTER**

# BIM4FM mit pitCAD

Valide Datenbasis für einen digitalen und nachhaltigen Immobilienbetrieb.

Optimieren Sie die Effizienz der Bewirtschaftungsphase (pitFM) durch eine nahtlose Datenübertragung zwischen Planung und Bau mit BIM/CAD.



## openBIM4FM Prozess

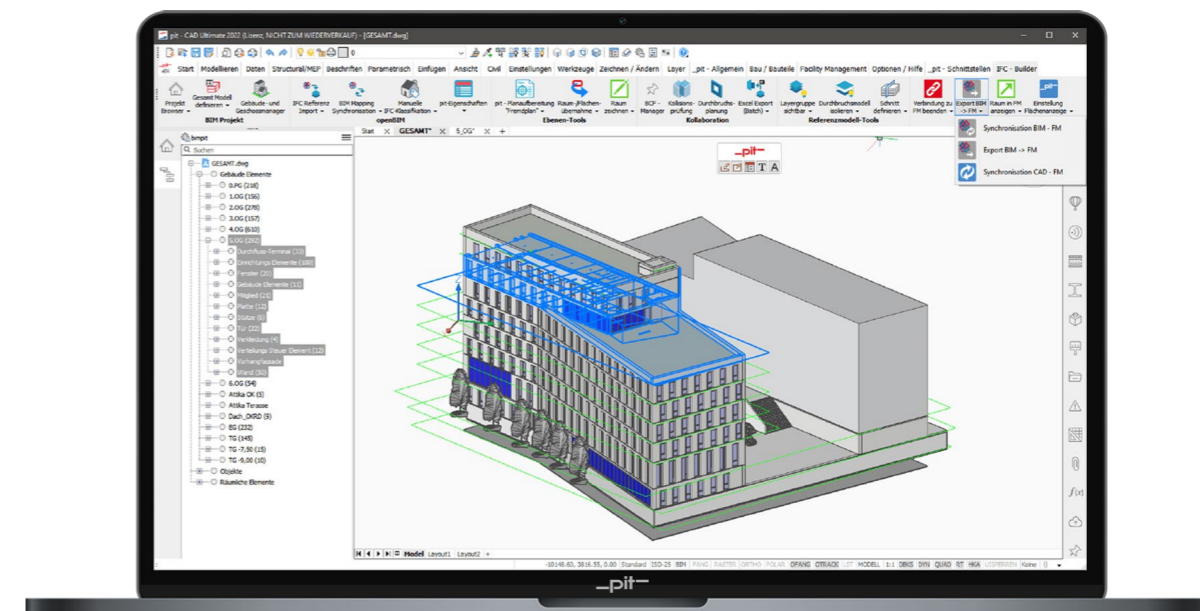
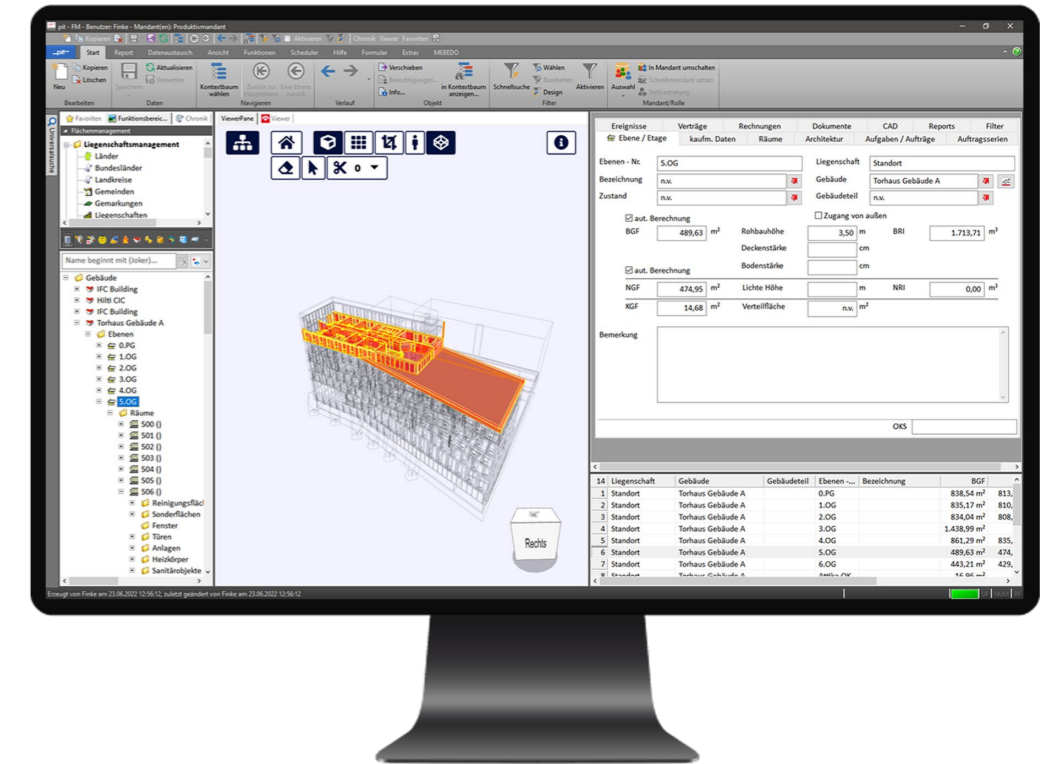
Auf Basis von IFC und CAFM-Connect Smart Mapping Funktionalität.

## One for All

Umfassende Lösung für Gebäudetechnik, von der Punktwolke bis zum fertigen BIM-Modell.

## Facility Management

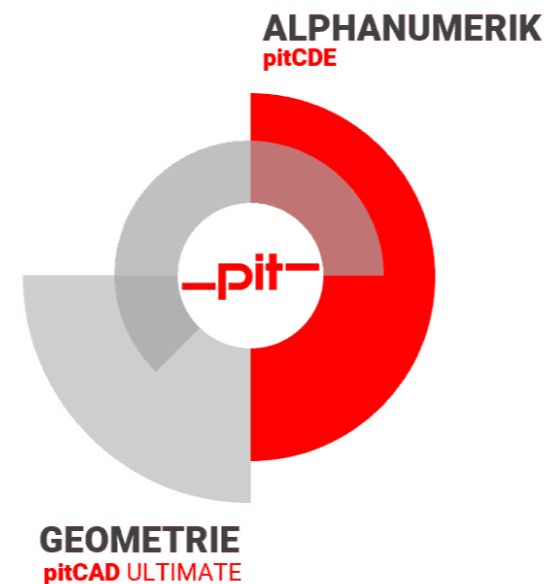
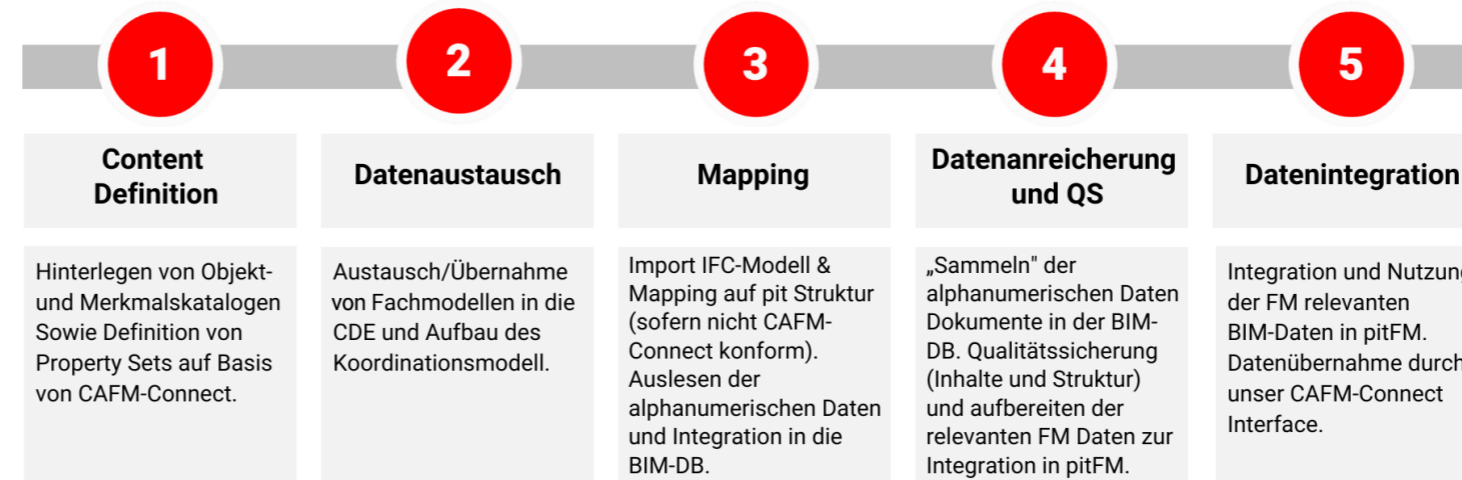
Von realen Gebäudedaten in den Planungsprozess bis zum reibungslosen Übergang zum Gebäudebetrieb.



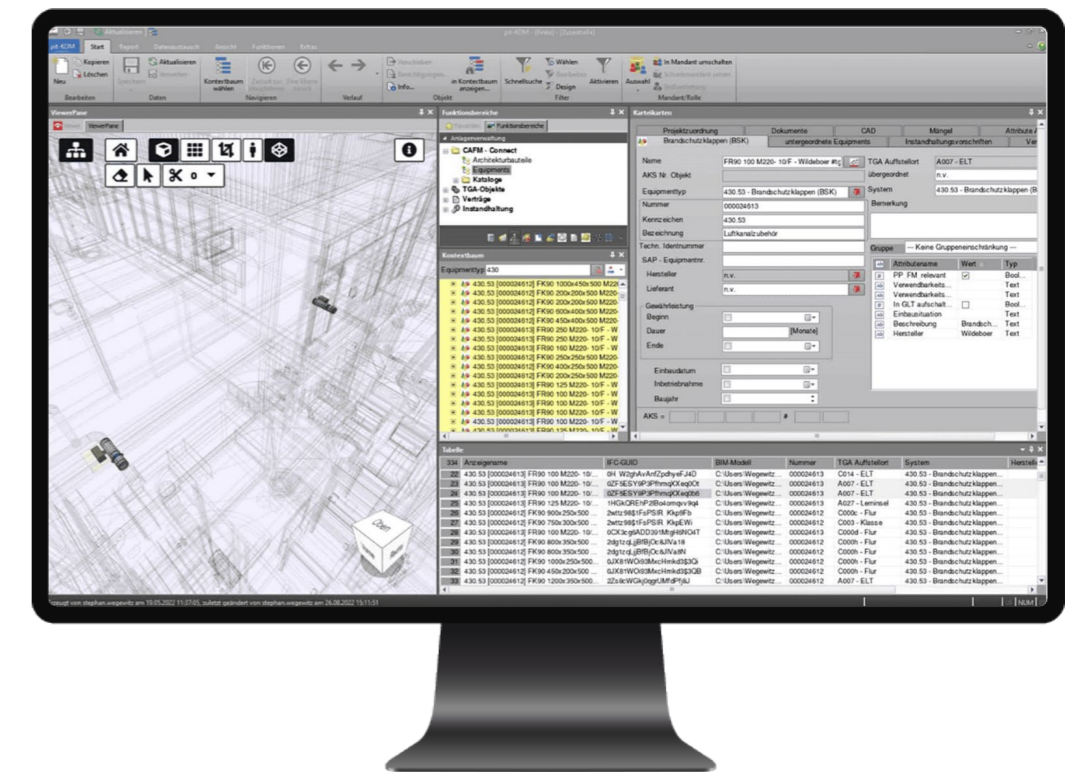
# pitCDE

## Die Single Source of Truth für Ihre BIM-Daten.

Die erste open Common Data Environment, die den Fokus auf Ihre FM Daten legt. Und das von der Anforderungsdefinition im BIM-Projekt bis zur Übergabe des FM Handover.



Mit unserer Common Data Environment und der integrierten BIM Datenbank unterstützen wir Sie beim Aufbau Ihrer validen Datenbasis für einen digitalen und nachhaltigen Immobilienbetrieb.



# TGA Planungstools

# 06

## Effizienz von der ersten Skizze bis zum fertigen Materialauszug.

Ein Gebäude entsteht Schritt für Schritt – von der ersten Idee bis zum fertigen Materialauszug. Für all diese Phasen benötigen Sie leistungsstarke Werkzeuge, die Ihre Vision Wirklichkeit werden lassen. Genau diese Werkzeuge und Lösungen finden Sie bei uns.

Seit mehr als 30 Jahren unterstützen unsere Experten im D-A-CH Raum Planer, Architekten und Ingenieure dabei, die Herausforderungen rund um das **Planen, Bauen und Betreiben** von Gebäuden zu meistern.

## pitTGA Planungstools

### pitCAD ULTIMATE

2D/3D und openBIM Planungswerkzeug für Hochbau, Gebäudetechnik und Facility Management über den gesamten Lebenszyklus der Immobilie.



Leistungsstarke Berechnungssoftware für die Technische Gebäudeausrüstung.



Marktführende Tools wie AutoCAD und Revit für präzises CAD und BIM.

## Unsere Dienstleistungen auf einen Blick:

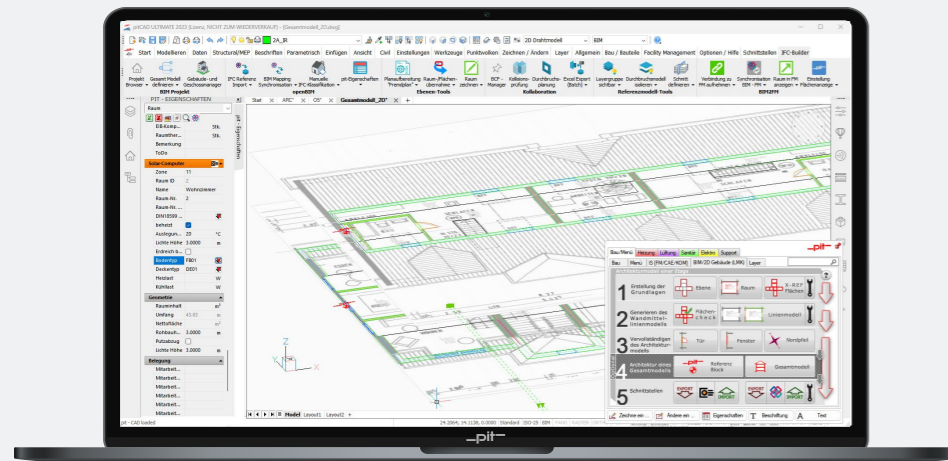
- Seminare und Webinare: Fachwissen direkt aus der Praxis – individuell und praxisorientiert.
- Consulting: Maßgeschneiderte Beratung, um Ihre Projekte optimal zu unterstützen.
- Projektassistenz: Wir begleiten Sie bei der erfolgreichen Umsetzung Ihrer Bauvorhaben.
- Erstellen von Revit-Familien: Individuelle und hochwertige BIM-Content-Erstellung für Ihre Projekte.

...und vieles mehr!



# pitCAD ULTIMATE

Das durchgängige 2D/3D CAD/BIM-Planungswerkzeug für die gesamte Lebensdauer einer Immobilie – mit integriertem CAD/BIM-Kern für maximale Effizienz.



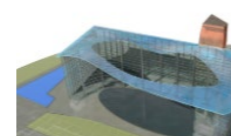
**#1** TGA Planungswerkzeug für 2D/3D

**#2** openBIM Autorenwerkzeug

**#3** BIM4FM Integration

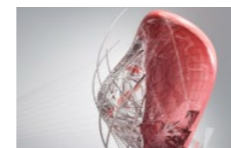


Vernetzte Planung, cloudbasierte Zusammenarbeit und smarte BIM-Tools für die TGA.



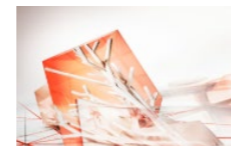
## AutoCAD

Ein leistungsstarkes CAD-Tool für präzise 2D- und 3D-Entwürfe.



## AutoCAD Architecture

Ein CAD-Tool, das Architekten bei effizienter Erstellung von Zeichnungen unterstützt.



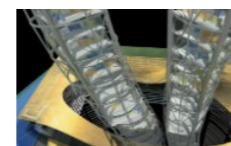
## AutoCAD MEP

Eine CAD-Software für die effiziente Planung und Koordination in der Gebäudetechnik.



## Revit

Vereint Architektur, Ingenieurwesen und Bauwesen für bessere Zusammenarbeit.

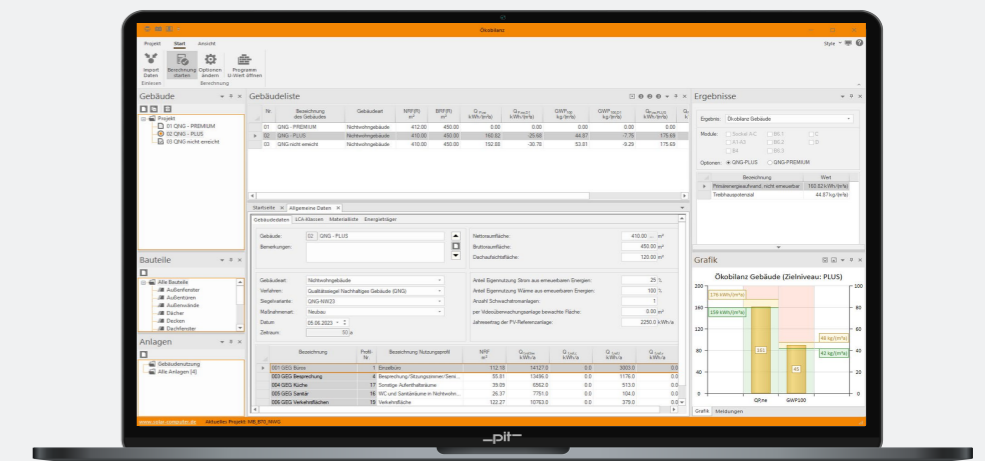


## AEC Industry Collection

Bietet BIM- und CAD-Tools für alle Bauphasen und fördert Zusammenarbeit.



Leistungsstarke Software für TGA, Architektur und Facility Management – präzise Berechnungen für nachhaltige und effiziente Gebäudeplanung.



Bauphysik



Klima/Lüftung



Heizung/Kälte



Energie/Wirtschaft



Sanitär



CAD/BIM

## Kontaktieren Sie uns!



## Sie haben eine Frage oder eine Anregung?

Unsere Experten im Bereich **CAD/BIM** und **TGA-Planungstools** helfen Ihnen gerne weiter!

### Matthias Pirchmoser

pitCAD ULTIMATE  
SOLAR-COMPUTER  
Autodesk

Tel.: +43 5262 65762-16  
E-Mail: matthias.pirchmoser@pit.de

pit GmbH  
Niedere-Munde-Straße 15d  
6410 Telfs  
Österreich



### Stefan Mayer

pitCAD ULTIMATE  
SOLAR-COMPUTER  
Autodesk

Tel.: +43 5262 65762-55  
E-Mail: stefan.mayer@pit.de

pit GmbH  
Apostelgasse 23  
1030 Wien  
Österreich



### Axel Kalke

pitCAD ULTIMATE

Tel.: +49 385 48504-11  
E-Mail: axel.kalke@pit.de

pit-cup GmbH  
Lankower Straße 6  
19057 Schwerin  
Deutschland



### Andreas Stark

pitCAD ULTIMATE

Tel.: +49 6221 5393-12  
E-Mail: andreas.stark@pit.de

pit-cup GmbH  
Palo-Alto-Platz 11  
69124 Heidelberg  
Deutschland



# Unser Team

07

## Unser Schlüssel zum Erfolg!

Ein Team mit großartigen Menschen, auf die man sich verlassen kann.



### #Vision

Nutzer im Fokus.  
Digitale Lösungen.  
Technologieversprechen.



### #Mission

Offenheit und Konnektivität.  
Konsequente technologische Weiterentwicklung.  
Integrierte BIM4FM-Lösung.



### #Stärke

Innovationsgeist  
Plattformgedanke  
Organisationsstruktur  
Smarte Digitalisierung  
Langfristige Partnerschaften



pit Gruppe  
das sind wir

# Unsere Standorte



Mit unseren 7 Standorten sind wir immer bei Ihnen in der Nähe!



### Zentrale pit-cup GmbH

Palo-Alto-Platz 11  
69124 Heidelberg  
Deutschland  
info@pit.de  
Tel. +49 6221 5393-0  
Fax +49 6221 5393-11

### Berlin

Jüdenstraße 50  
10178 Berlin  
Deutschland  
info@pit.de  
Tel. +49 30 84711869-0  
Fax +49 30 84711869-99

### Dresden

Hamburger Straße 65c  
01157 Dresden  
Deutschland  
info@pit.de  
Tel. +49 351 407905-20  
Fax +49 351 407905-48

### Schwerin

Lankower Straße 6  
19057 Schwerin  
Deutschland  
info@pit.de  
Tel. +49 385 48504-0  
Fax +49 385 48504-99

### Zentrale pit GmbH

Niedere-Munde-Straße 15d  
6410 Telfs  
Österreich  
office@pit.de  
Tel. +43 5262 65762

### Neufelden

Veldner Straße 39  
4120 Neufelden  
Österreich  
office@pit.de  
Tel. +43 5262 65762

### Wien

Apostelgasse 23  
1030 Wien  
Österreich  
office@pit.de  
Tel. +43 5262 65762



**Digitale Lösungen für eine nachhaltige  
Immobilienbewirtschaftung.  
Von der Planung bis zum Gebäudebetrieb.**

**One for All**

