

A man and a woman in business attire are standing in front of a modern glass building. The man is holding a tablet and the woman is holding a folder. They are looking at the tablet together. The building has a curved facade and large glass windows. The scene is set during the day with some reflections on the glass.

**pit**

**pitFM** ONE FOR ALL

Zertifizierte CAFM Software für  
einen nachhaltigen Gebäudebetrieb

# pitFM

ONE FOR ALL

Unsere CAFM-Lösung **pitFM** steht für eine offene Systemarchitektur auf Basis neuester Technologien mit drei maßgeschneiderten Oberflächen und einer vollständigen openBIM Integration.

- Nach GEFMA 444 zertifizierte Prozesslösung
- Individuell auf Ihre Anforderungen anpassbar
- Bei Bedarf können Sie eine Branchenausprägung wählen: Public Sector, Industry, Facility Services oder Health Care



## Standardisiert

Standardisierte FM Prozesse, die nach GEFMA 444 zertifiziert sind. Für Ihre Sicherheit bei der Auswahl einer geeigneten CAFM Software.

## Nachhaltig

Eine zentrale Lösung mit einem durchgängigen Datenmodell. Drei Oberflächen und eine vollständige BIM-Integration.

## Offen

Offene Systemarchitektur zur einfachen Anbindung von Drittapplikationen wie z.B. DMS, ERP, CAD/BIM oder GLT.

## Custom Fit

Den Nutzer stets im Fokus kann pitFM auf Ihren individuellen Bedarf flexibel angepasst werden. Von der Branchenlösung bis zur Tailor Made Applikation.

## Modular

Durch den modularen Aufbau wächst pitFM mit Ihren Anforderungen. Vom einfachen Raumbuch bis zur unternehmensweiten Cloud Lösung.

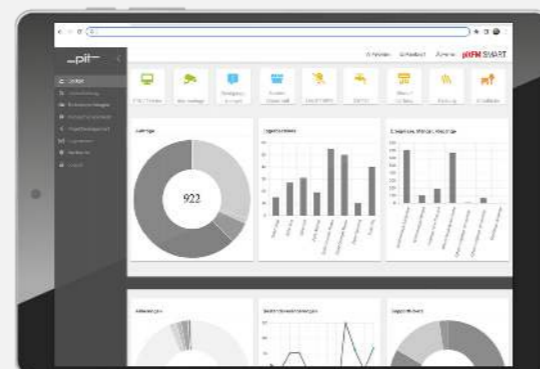
## Data Driven

Durchgängiges Datenmodell über den gesamten Lebenszyklus des Gebäudes. Basierend auf Branchenstandards wie z.B. IFC oder CAFM-Connect.

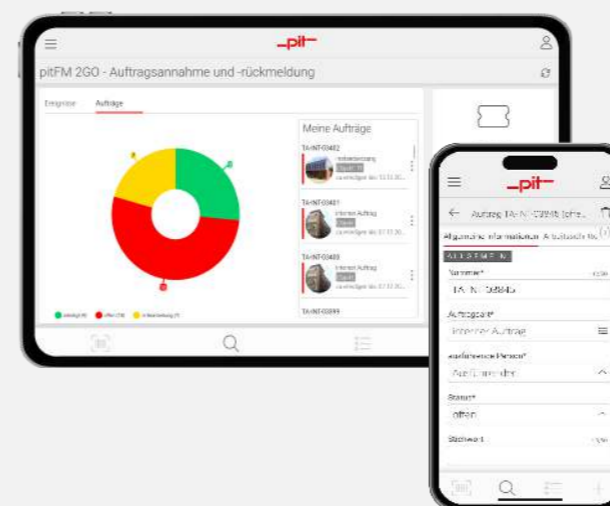
## pitFM EXPERT



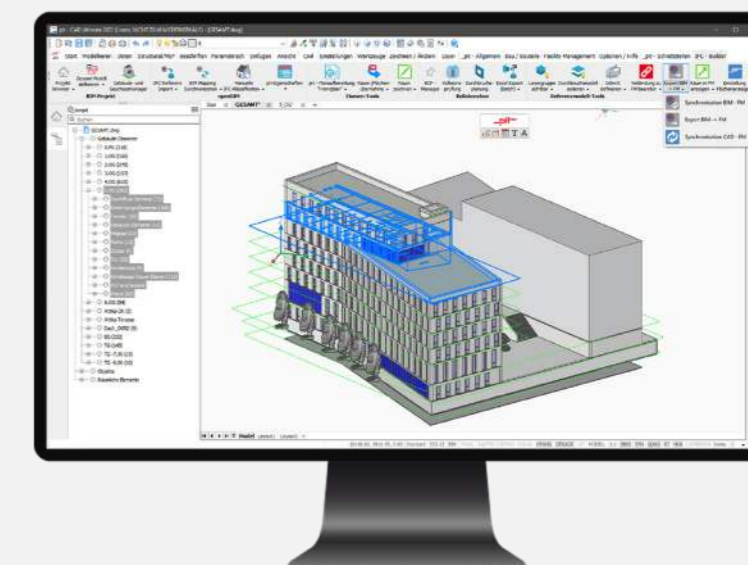
## pitFM SMART



## pitFM 2GO



## pitCAD ULTIMATE



# pitFM

## Das Operating System für einen nachhaltigen Gebäudebetrieb

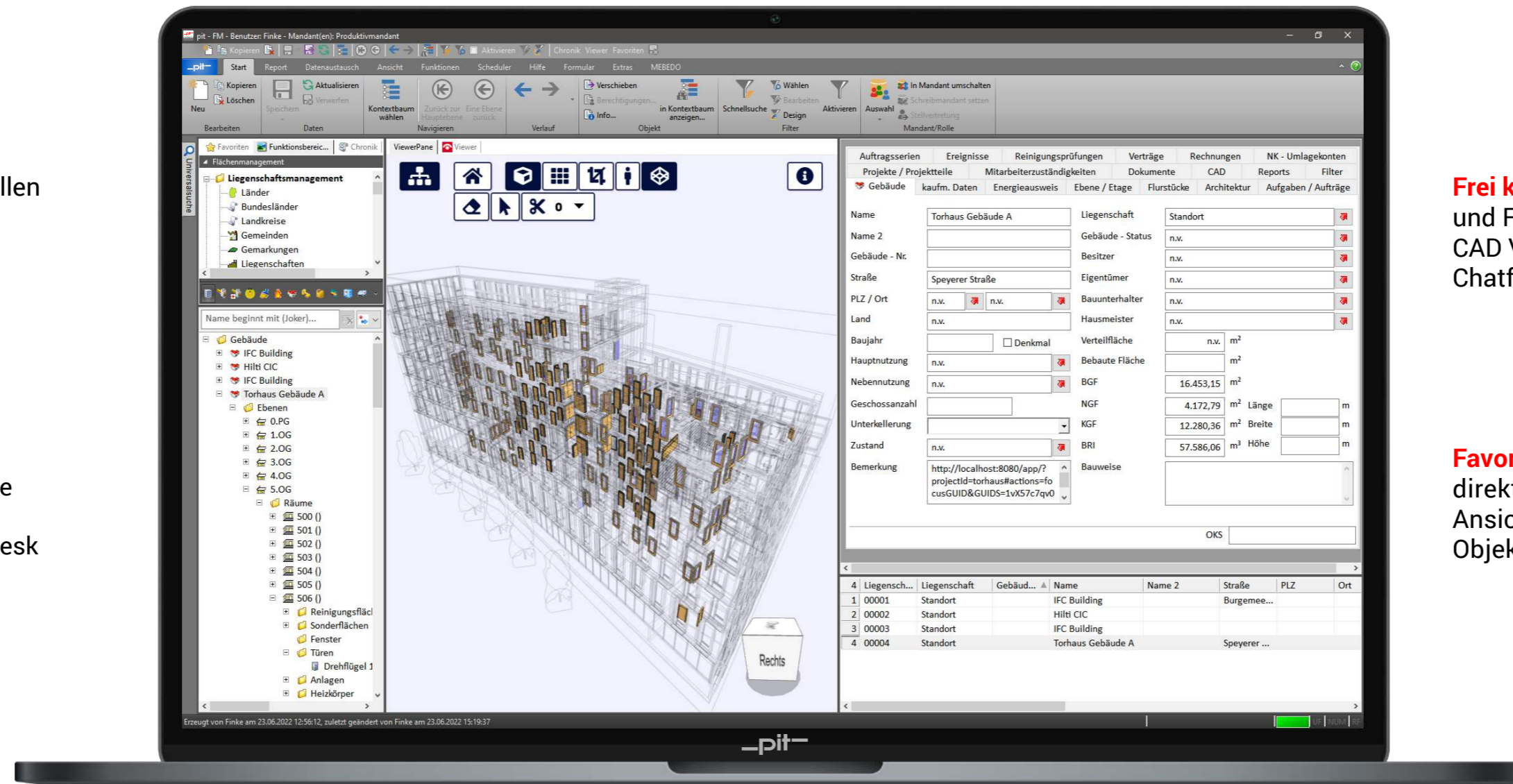
pitFM ist die durchgängige CAFM Software für den digitalen Gebäudebetrieb und Ihr sicherer Hafen für ein nachhaltiges Datenmanagement.

**Kontextbaum** zur schnellen Navigation durch den Datenbestand.

**Intuitiv zu bedienen**  
Durch immer wiederkehrende Strukturen. Egal ob im Flächenmanagement, Helpdesk oder in der Instandhaltung.

**Frei konfigurierbare Fenster** und Fensterinhalte. Egal ob CAD Viewer, Dashboard oder Chatfenster.

**Favoritenleiste** für den direkten Zugriff der individuellen Ansichten, Datenfilter oder Objekte und Funktionsbereiche.

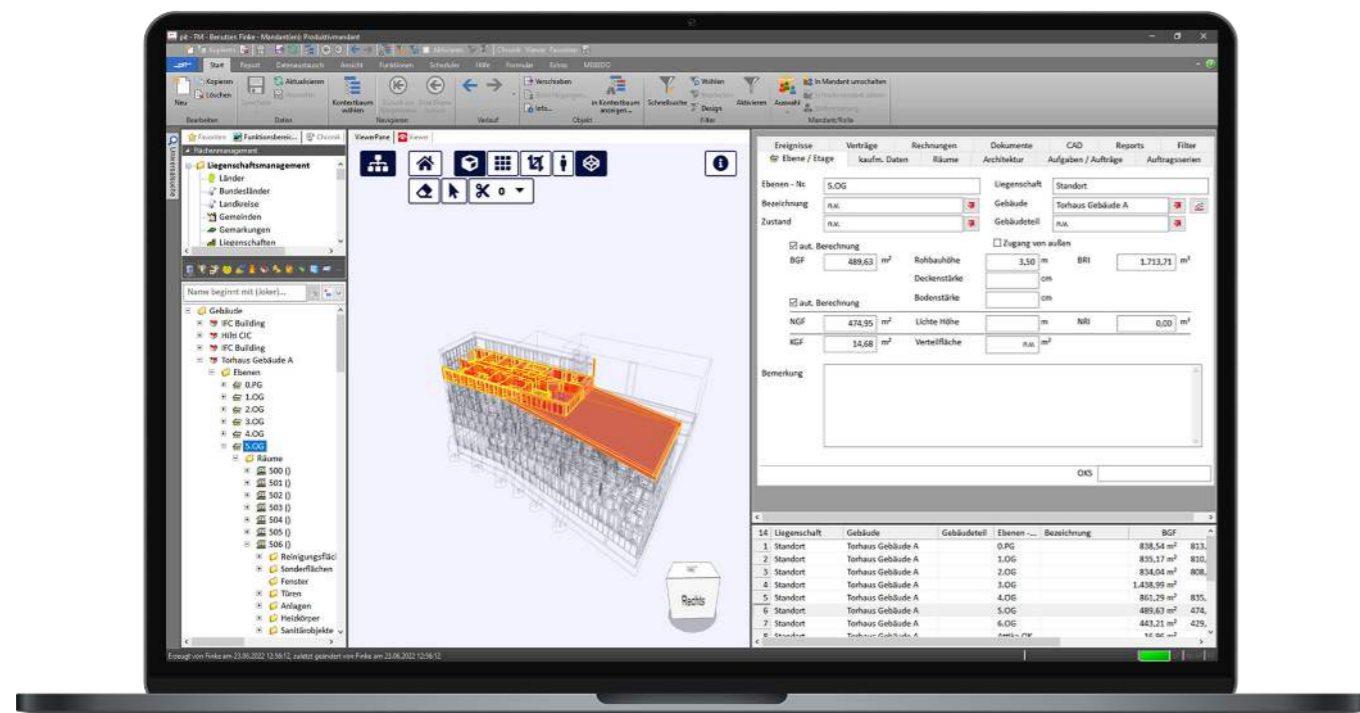


**Übersichtliche Darstellung** der gefilterten Daten in der Tabelle.  
Bereit um per Drag and Drop auf den Desktop „gezogen“ zu werden.

# pitFM EXPERT

## Valide Daten und durchgängige Prozesse.

Ein zentrales Werkzeug, das Ihren Ansprüchen als Immobilienprofi über den gesamten Lebenszyklus gerecht wird.



## Experten Tool für Admins und Power User

### Oberfläche

Einfach zu bedienende Oberfläche, die auf Ihre Bedürfnisse individuell eingerichtet werden kann. Der Kontextbaum ist die Drehachse durch das Datenmodell. Karteikarten mit allen Detailinfos auf einen Blick. Der Tabellenbereich zum schnellen navigieren durch die Daten.

### Hybrid Work

Kann als klassischer Fatclient genutzt werden. Oder mit nahezu identischem Funktionsumfang als Webclient über einen Browser bedient werden. Das einheitliche Bedienparadigma macht eine durchgängige Bedienung möglich.

### Grafik Integration

Integrierter CAD Viewer und Schnittstelle zu AutoCAD, Revit und IFC (openBIM). Damit lassen sich CAD Pläne und komplexe BIM Modelle gleichermaßen in pitFM integrieren.

### Analytics

Visualisieren der Daten über integriertes Dashboard. Reportgenerator für komplexe Auswertungen.

### Smart Controls

Terminkalender, Ressourcenplaner, Mandantenmanager etc. unterstützen Sie bei komplexen Aufgaben in Ihrem Tagesgeschäft.

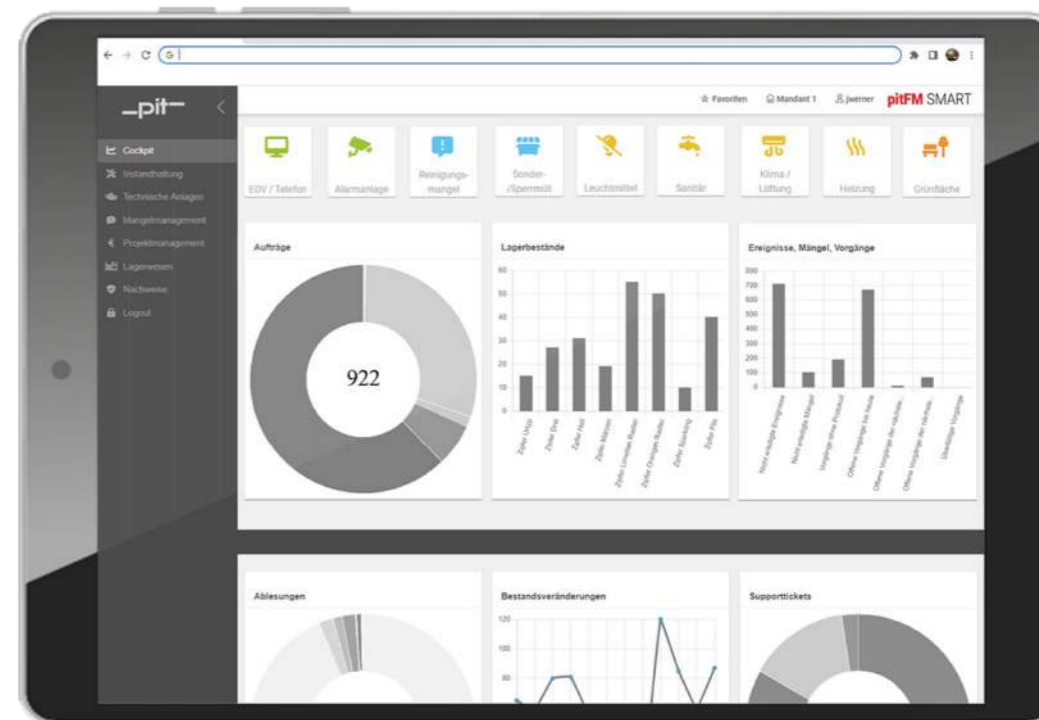
### Filtermanager

Mit dem Filtermanager haben Sie das Datenmodell fest im Griff und die vollständige Transparenz über Ihre Daten.

# pitFM SMART

## Easy to Use und immer nutzerfokussiert.

Moderne Web App für eine einfache und intuitive Bedienung unter Berücksichtigung Ihrer Anforderungen.



## Easy to Use für den Gelegenheitsnutzer

### Lean

Die Oberfläche von pitFM Smart ist auf das Wesentliche reduziert. Damit liegt der Fokus stets auf Ihren Aufgaben und wird durch nichts abgelenkt.

### Intuitiv

Intuitiv zu bedienende Oberfläche. Keine langwierigen Schulungen erforderlich.

### Analytics

Visualisieren der Daten über das integrierte Dashboard. Analog zu pitFM Expert.

### Custom fit

Unser Standard lässt sich mit pitFM Studio auf Ihre individuellen Bedürfnisse flexibel anpassen. Keine Programmierung, stattdessen grafische Prozessmodellierung mit wenigen Mausklicks.

### Grafik Integration

Unsere CAD-Schnittstelle wandelt Ihre CAD-Pläne in schlanke SVG-Dateien um. Nutzen Sie den Mehrwert der visuellen Bearbeitung. Pläne anzeigen, intuitive Verortung von Objekten im Plan, Erzeugen von Tickets aus dem Plan.

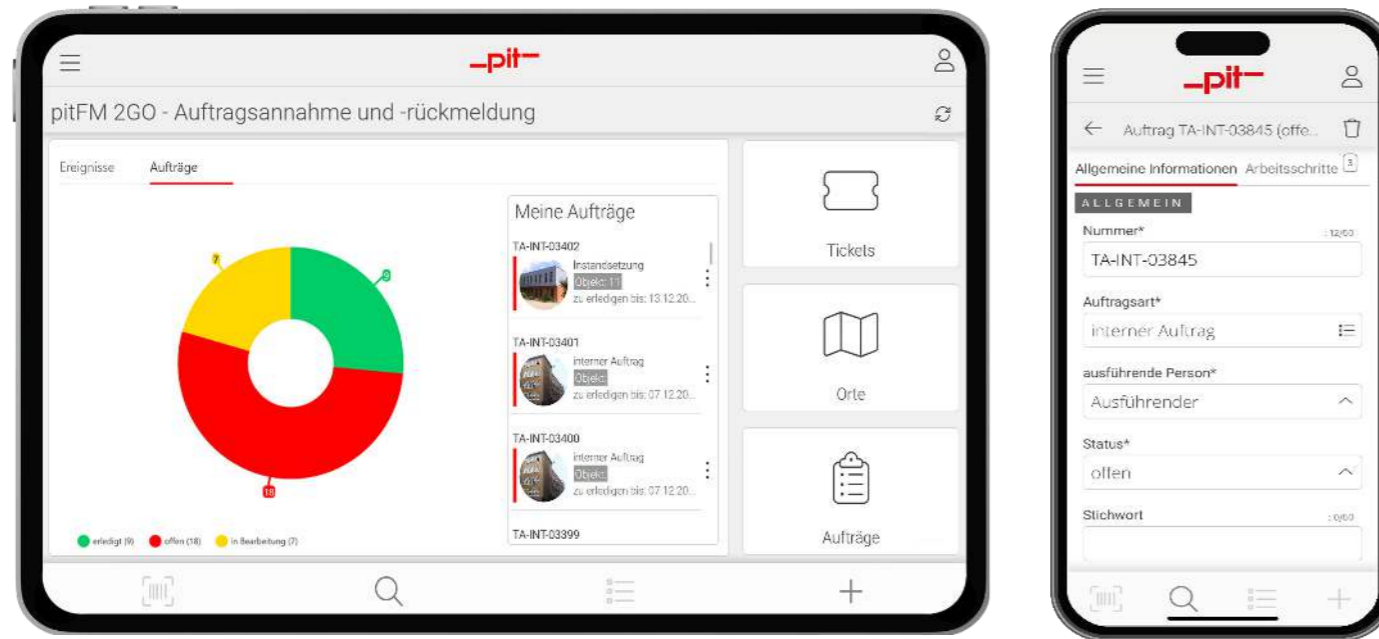
### Basis Features

Karteireiter zur übersichtlichen Darstellung der Datenfelder, Listenansicht für einen schnellen Überblick, geführte Eingaben durch smarten Wizard Modus, Display optimierte Darstellung, umfangreiche Such- und Filtermöglichkeiten und Rollenbasiert.

# pitFM 2GO

## Nachhaltiges Arbeiten mit Smart Mobile Devices.

Mit pitFM 2GO haben Sie auf alle relevanten Informationen jederzeit Zugriff. Ganz egal wo Sie sind.



### Für den Power User on site

**One for All**  
Eine zentrale App für Ihre Prozesse. Von der Stammdatenverwaltung, Auftragsbearbeitung, Zählerwerterfassung, Mängelmanagement bis zur TGA Datenerfassung.

**Intuitiv**  
Intuitiv zu bedienende Oberfläche. Keine langwierigen Schulungen erforderlich.

**Analytics**  
Visualisieren der Daten über das integrierte Dashboard. Analog zu pitFM Expert.

**Custom Fit**  
Unser Standard lässt sich mit pit Studio auf Ihre individuellen Bedürfnisse flexibel anpassen. Keine Programmierung, stattdessen grafische Prozessmodellierung mit wenigen Mausklicks.

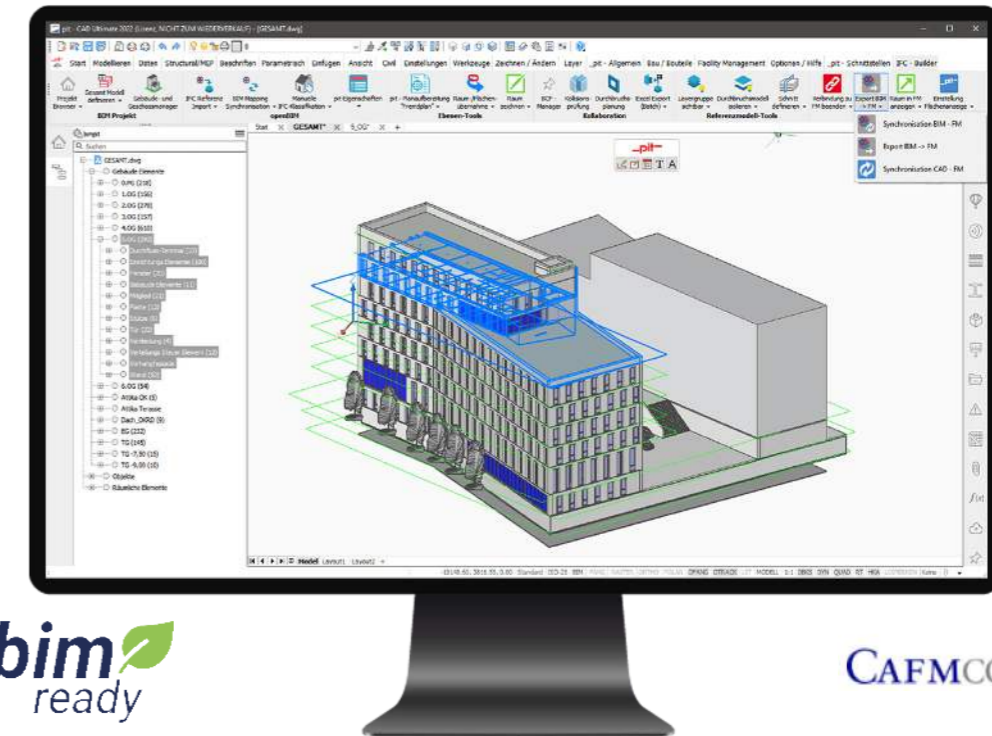
**Grafik Integration**  
Unsere CAD Schnittstelle wandelt Ihre CAD Pläne in schlanke SVG Dateien. Nutzen Sie den Mehrwert der visuellen Bearbeitung. Pläne anzeigen, intuitive Verortung von Objekten im Plan und Erzeugen von Tickets aus dem Plan.

**Basis Feature**  
Offlineverfügbarkeit der Daten, responsive Oberfläche, Mehrbenutzer-, Mehrprozesse- und Mehrsprachfähigkeit und vollständiger Zugriff auf das gesamte Datenmodell.

# pitCAD ULTIMATE

## Ihre All in One CAD/BIM Lösung.

2D/3D und openBIM Planungswerkzeug für Hochbau, Gebäudetechnik und Facility Management.



### Für einen effizienten und nachhaltigen Planungsprozess

**Basic**  
Die performante CAD Basis für Ihre 2D/3D Planungsaufgaben. Alles in einer gewohnten DWG Umgebung und mit integriertem CAD-Kern. Als Einzelplatz- oder Netzwerklizenz mit einmaligen Lizenzkosten (kein Abomodell).

**BIM**  
3D BIM Modellierung mit KI-basierten Features für ein effizientes Arbeiten in Ihrem openBIM Projekt. Unterstützt IFC und BCF und beinhaltet eine Vielzahl von Modellierungstools. Von der Planung im BIM-Projekt bis Scan2BIM für Ihren Bestand, immer alles „inside“.

**BIM4FM**  
Nahtlose Integration des BIM-Modells (Geometrie und Alphanumerik) in pitFM Smart Mapping Features und Unterstützung von openBIM Standards wie IFC und CAFM-Connect.

**Gebäudetechnik**  
Smarte Features für die Gebäudetechnikplanung (HLSK und Elektro). Mit einem durchgängigen Bedienkonzept unterstützt Schema, Grundriss, 2D/3D und BIM. Mit integrierten Schnittstellen zur Berechnungssoftware von SOLAR-COMPUTER.

# Basis und Prozessmodule

Im pitFM Basispaket sind alle erforderlichen Technologien und Features enthalten, damit Sie in einer professionellen Umgebung sofort loslegen können.

## Administration

- Benutzerverwaltung
- Rollenkonzept
- Berechtigungen
- Datenmanagement

## Oberfläche

- Kontextbaum
- Favoritenbereich
- Karteikarten
- Tabellenübersicht

## Features

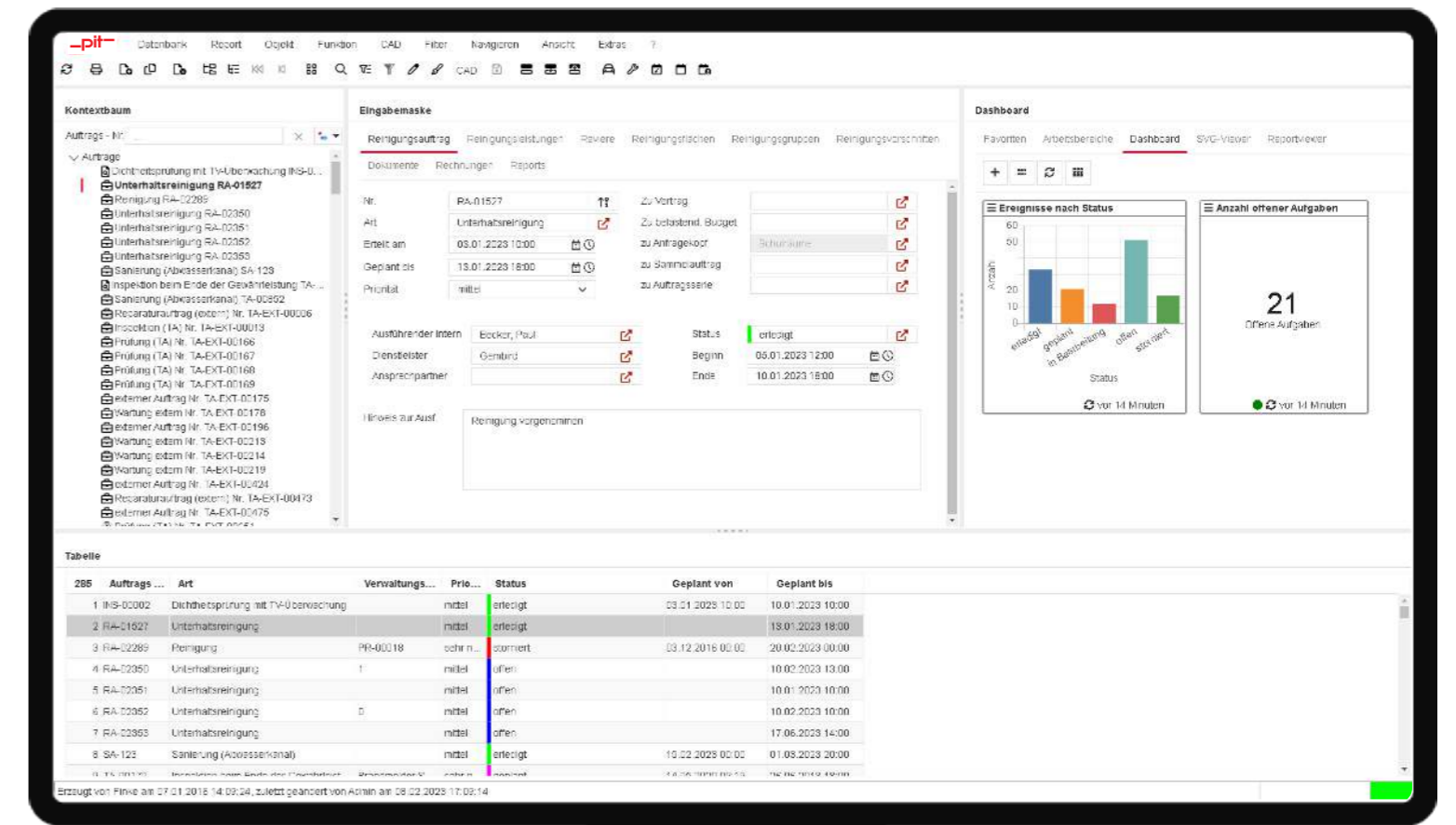
- Katalogverwaltung
- Adressmanagement
- Stammdatenverwaltung
- Dokumentenverwaltung

## Datenzugriff

- Schnellsuche
- Filtermanager
- Import/Export
- Datenänderung

## Analytics

- Dashboard
- Reportgenerator
- Listengenerator
- Formulareditor



Aufbauend auf dem Basispaket stellen wir Ihnen eine Vielzahl an standardisierten FM-Prozessen modular zur Verfügung.



ONE FOR ALL



## Prozessmodule

Flächenmanagement, Instandhaltungsmanagement, Inventarmanagement, Reinigungsmanagement, Raum und Asset Reservierung, Energiecontrolling, Budgetmanagement, Sicherheit und Arbeitsschutz, Umweltschutzmanagement, BIM4FM, Schließanlagenmanagement, Umzugsmanagement, Vermietungsmanagement, Vertragsmanagement, Help- und Servicedesk, weitere Module auf Anfrage



# Technologie und Schnittstellen

Durch unsere offene Systemarchitektur können wir Drittanwendungen problemlos in das pitEcoSystem<sup>+</sup> integrieren.

Ganz egal ob es um die Integration kaufmännischer Daten aus Ihrem SAP System geht oder die Übernahme von Sensordaten aus der Gebäudeautomation. Wir haben immer die geeigneten Schnittstellen Tools mit an Bord. Alles auf Basis neuester Technologien und in einer sicheren Umgebung.



## openAPI

Durch den openAPI-Standard können Applikationen in der Cloud auf einfache Weise miteinander kommunizieren und erforderliche Daten austauschen. Auf Basis von openAPI entwickeln wir unsere REST konformen Schnittstellen.

## openBIM

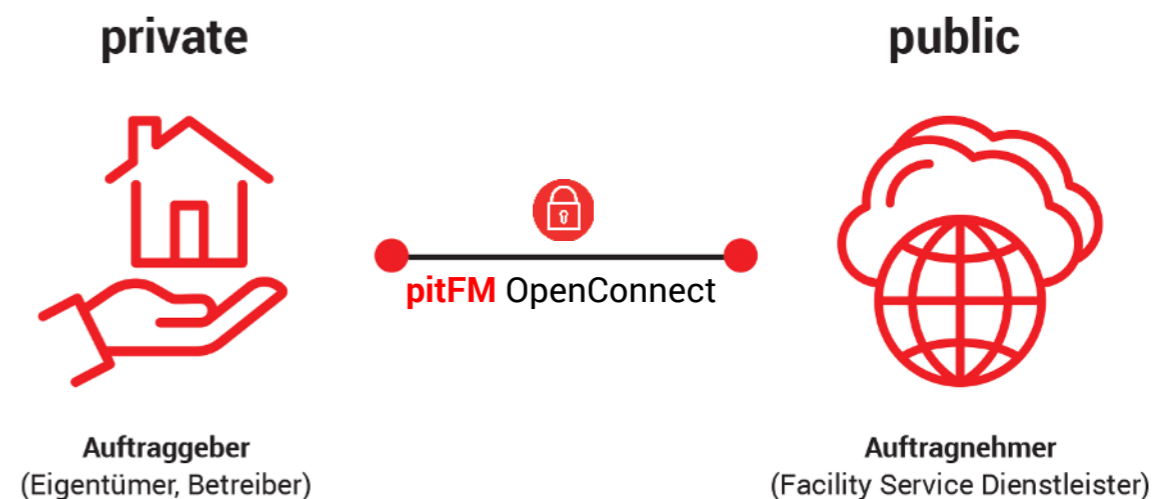
Für uns sind IFC und CAFM-Connect der Schlüssel für eine erfolgreiche BIM Integration. Ein offener, genormter Standard. Ergänzt mit CAFM-Connect gibt es auch den IFC-konformen Standard BIM-Content mit dazu.

## Dienstleister Cloud BLB NRW

Für eine nachhaltige und digitale Immobilienbewirtschaftung nutzt der BLB (Bau und Liegenschaftsbetrieb des Landes NRW) pitFM. Mit Hilfe unserer openAPI werden Arbeitsaufträge zwischen BLB und den FM-Dienstleistern in einer sicheren Cloud-Umgebung ausgetauscht.



pitFM OpenConnect Zwischen dem privaten, sicheren Unternehmensnetzwerk des AGs und eines öffentlichen, unsicheren externen Netzwerkes „draußen“ braucht es eine neutrale Sicherheitszone – unsere pitFM OpenConnect.



## Mehrwert für Auftraggeber und FM-Dienstleister

- Einfaches konsumieren der zur Verfügung gestellten Daten
- Integration der privaten IT-Infrastruktur des FM-Dienstleisters in den FM-Prozess
- Sichere Umgebung, in der der Auftraggeber den Zugriff auf seine Daten steuert
- Durchgängige und nachhaltige Prozesse ohne Medienbrüche

# Branchenfokus

Wir haben die Technologie und die Lösungen, um unsere Branchensegmente zu bedienen - unabhängig von der Kundengröße. Gemeinsam mit unseren Kunden schaffen wir nachhaltige Lösungen mit Mehrwert.

**pitFM** Industry  
für einen nachhaltigen und  
rechtssicheren Betrieb Ihres  
Immobilienportfolios



**pitFM** Public  
für die öffentliche Verwaltung  
von Bund, Land und Kommunen

**pitFM** Health Care  
für mehr Transparenz  
und Sicherheit im  
Krankenhausbetrieb



**pitFM** Facility Services  
für FM Service Dienstleister,  
Betreiber und Gebäudemanager



# pitFM Public – Für die Öffentliche Verwaltung

Mit **pitFM** Public sind wir Marktführer im Bereich der öffentlichen Verwaltungen.

## Portfolioverwaltung

In pitFM stehen alle relevanten Gebäude-  
daten transparent und auf Knopfdruck zur  
Verfügung. Egal ob Gebäudesteckbrief,  
Flächendaten oder Energieverbräuche. Ihre  
Single Source of Truth für einen sicheren  
Gebäudebetrieb.

## Betreiberverantwortung

In der Rolle als Eigentümer und Betreiber  
sind die Immobilienbetriebe der öffentlichen  
Verwaltung verantwortlich für den sicheren  
Betrieb ihres Gebäudebestandes.  
Mit unserem Instandhaltungsmanagement  
unterstützen wir den Prozess von der  
Pflichtenermittlung bis zur Dokumentation.

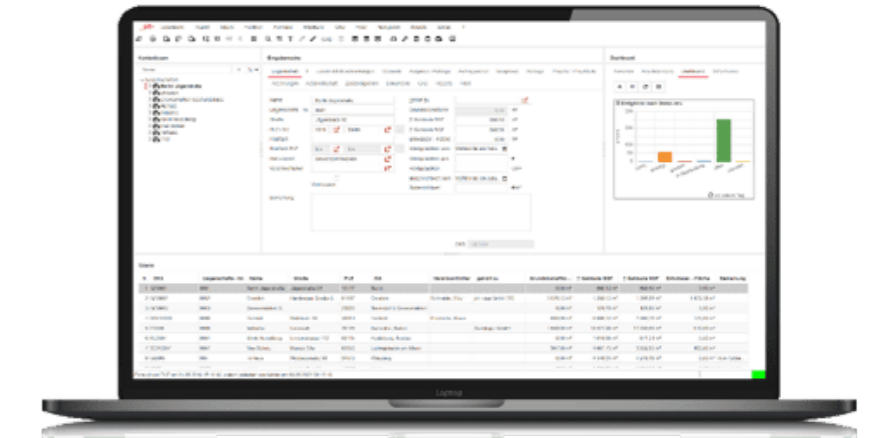
## Valide Datenbasis

Die öffentliche Verwaltung ist nicht nur der  
Gebäudebetreiber. Sie gehört auch zu den  
größten Bauherren im Land. Damit die Daten  
von der Errichtungsphase in den Gebäudebetrieb,  
gelangen unterstützen wir mit unseren Tools  
auch den open BIM4FM Prozess.

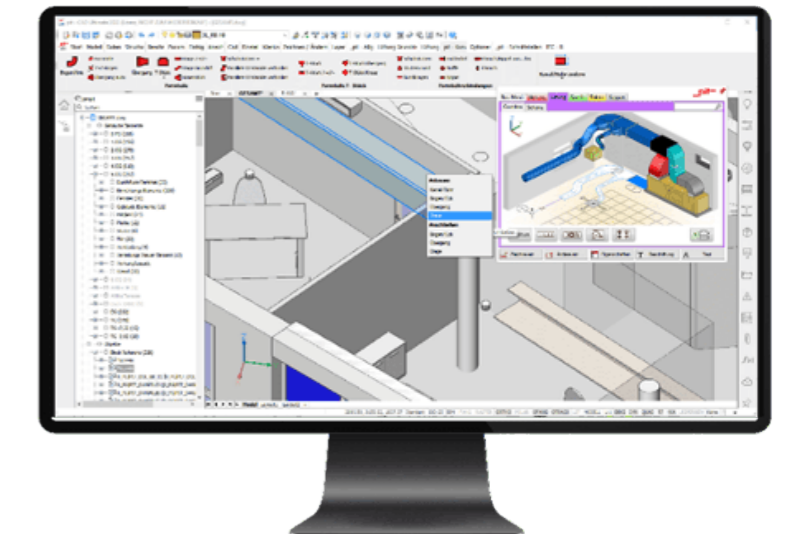
## Nachhaltigkeit

Um die gesteckten Klimaziele zu erreichen  
braucht es neben einer validen Datenbasis auch  
die richtigen IT Tools. pitFM vereint beides.  
Wir haben Schnittstellen zu EMS Tools wie z.B.  
EMIS. Dadurch können wir Energiedaten  
automatisiert übernehmen, in pitFM analysieren  
und Optimierungspotentiale aufdecken. Damit  
leisten wir einen wesentlichen Beitrag zur  
CO2 Neutralität bis 2045.

**pitFM** Public  
vereint durchgängige Prozesse  
mit validen Daten und einem  
nutzerfokussierten Userinterface.



**pitCAD** Ultimate  
CAD/BIM Planungswerkzeug für  
Hochbau und TGA und vollständig  
integriert in **pitFM** Public



> 500

Kunden aus dem Bereich  
Public Sector

> 30 Mio. m2

Bewirtschaftete Fläche

50.000

Gebäude





**Digitale Lösungen für eine nachhaltige  
Immobilienbewirtschaftung.  
Von der Planung bis zum Gebäudebetrieb.**

**One for All**

